

SALLA KUNTA

SALLATUNTURIN ALUEEN OSAYLEISKAAVAN MUUTOS KESELMÄJÄRVEN ALUE 1:10 000

YLEISKAAVAMERKINNÄT JA -MÄÄRÄYKSET:

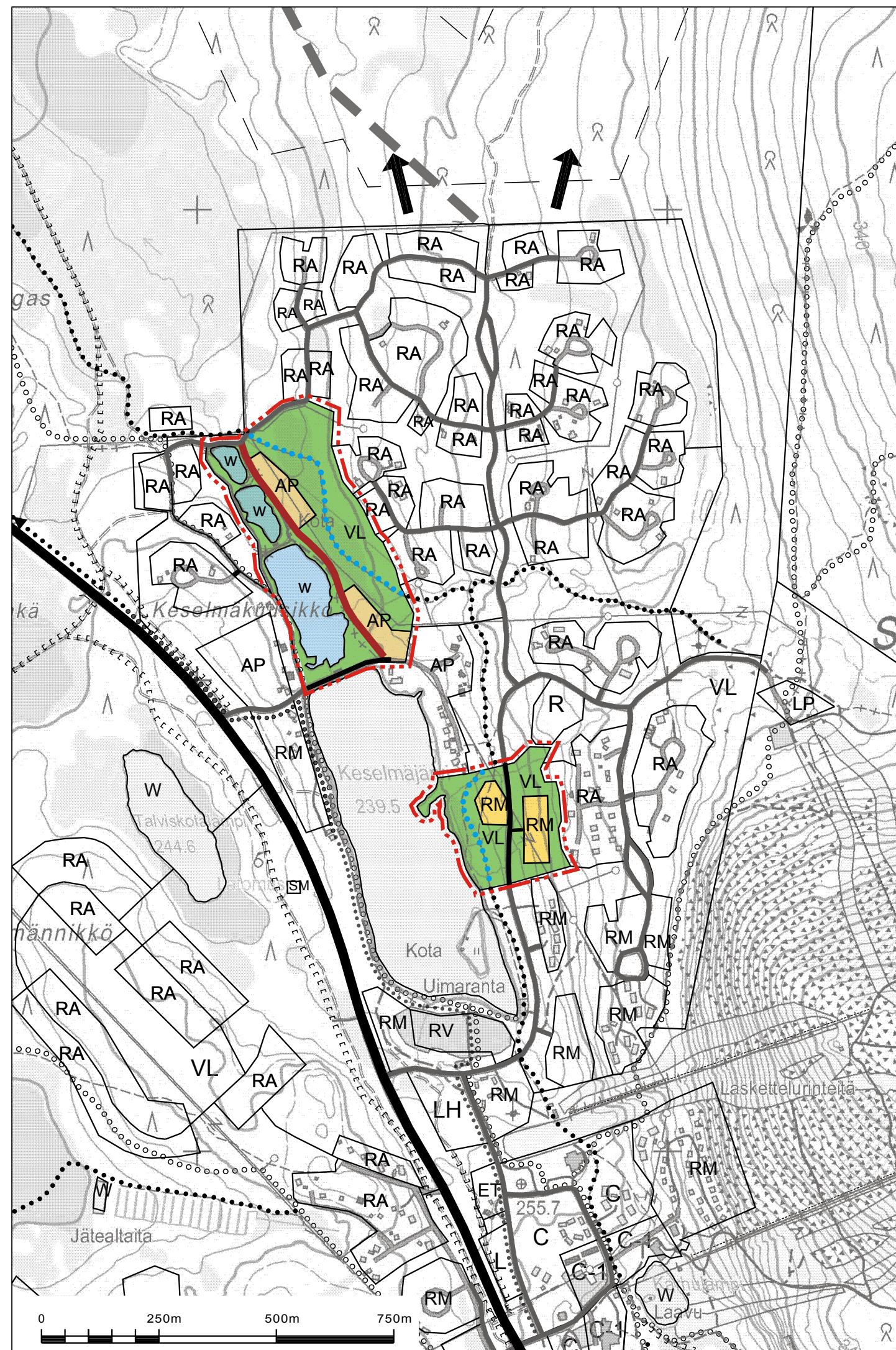
- AP PIENTALOVALTAINEN ASUNTOALUE.
- VL LÄHIVIRKISTYSALUE.
- RA LOMA-ASUNTOALUE.
Alueelle rakennettaessa tai tehtäessä muutoksia olemassa oleviin rakennuksiin on huolehdittava siitä, että uudisrakentaminen sopeutuu sijoitukseltaan, mittasuhteiltaan, tyyliltään ja materiaaleiltaan maisemaan ja muodostaa yhtenäistä rakennettua ympäristöä. Alueen rakentamistapa ja rakennusoikeudet määritellään asemakaavoituksella.
- RM MATKAILUPALVELUJEN ALUE.
- MU MAA- JA METSÄTALOUSVALTAINEN ALUE, JOLLA ON ERITYISTÄ ULKOILUN OHJAAMISTARVETTA.
- W VESIALUE.
- YLEISKAAVA-ALUEEN RAJA.
- UUSI TIE.
- VALTATIE/KANTATIE.
- YHDYSTIE/KOKOOJAKATU.
- ULKOILUREITTI- VALLEUSREITTI TAI YHDISTETTY HIIHTO- JA VAELLUSREITTI.
Reitin sijaintia voidaan muokata RA- ja RM-alueilla asema-kaavoituksen yhteydessä.
- KEVYEN LIIKENTEEN YHTEYSTARVE.
- Ulkoilureitti- Hiihtolatu. Reitin sijaintia voidaan muokata RA- ja RM-alueilla asemakaavoituksen yhteydessä.
- MOOTTORIKELKKAILUREITTI.

YLEISMÄÄRÄYKSET:

Maisemaa muuttavaa maanrakennustyötä, puiden kaatamista, kaivamis-, louhimis-, tasoittamis- tai täyttämistyötä tai muuta näihin varattavaa toimenpidettä ei saa suorittaa ilman MRL 128 §:ssä tarkoitettua maisematyölupaa (toimenpiderajoitus). Sovelletaan mitä MRL 43.1 §:ssa on säädetty luvan myöntämiselle (ehdollinen rakentamisrajoitus).

Osayleiskaavan muutosalue on MRL 16.3 §:n tarkoittama suunnittelutarvealue. Määräys on voimassa 10 vuotta, jonka jälkeen määräys tulee tarvittaessa uusiksi. Alue on tarkoitettu asemakaavoitettavaksi.

Voimassa oleva Sallatunturin alueen osayleiskaava jää voimaan muutoin kun hyväksytyjen muutosten osalta.



kunnanvaltuusto	8.11.2016 § 33
kunnanhallitus	31.10.2016 § 196
ehdotus nähtävillä	28.1 - 29.2.2016
luonnos nähtävillä	18.2 - 20.3.2015
vireilletulo	31.10.2013
SALLAN KUNTA Sallatunturin alueen osayleiskaavan muutos keselmäjärven alue	Mittakaava 1:10 000
FCG FCG Suunnittelu ja tekniikka Oy Ainonkatu 1, 96200 Rovaniemi Puh. 0104090 www.fcg.fi	Suunnitteluala, työnnumero ja piirustuksen numero YKS 615- P22989 901 Tiedosto: Q:\Roi\Kaavakartta
Päiväys 8.11.2016 Pääsuunn. Eva Persson Puurula, arkkit. SAFA	Piirt. J. Alatalo Yhteyshenkilö Eva Person Puurula