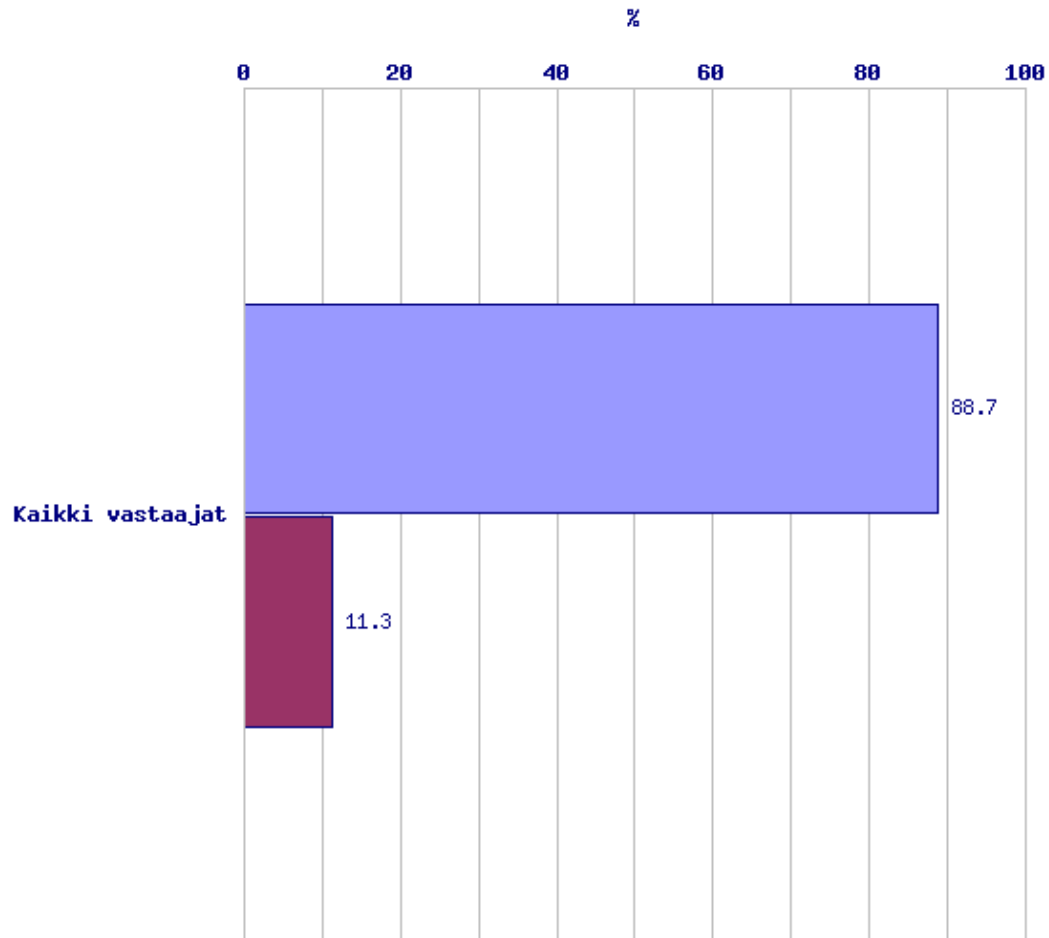


Sallan kunta tasa-arvokysely 2017, sukupuoli, tulokset. (15.1.2018 08:45:01)

A1. Sukupuoli

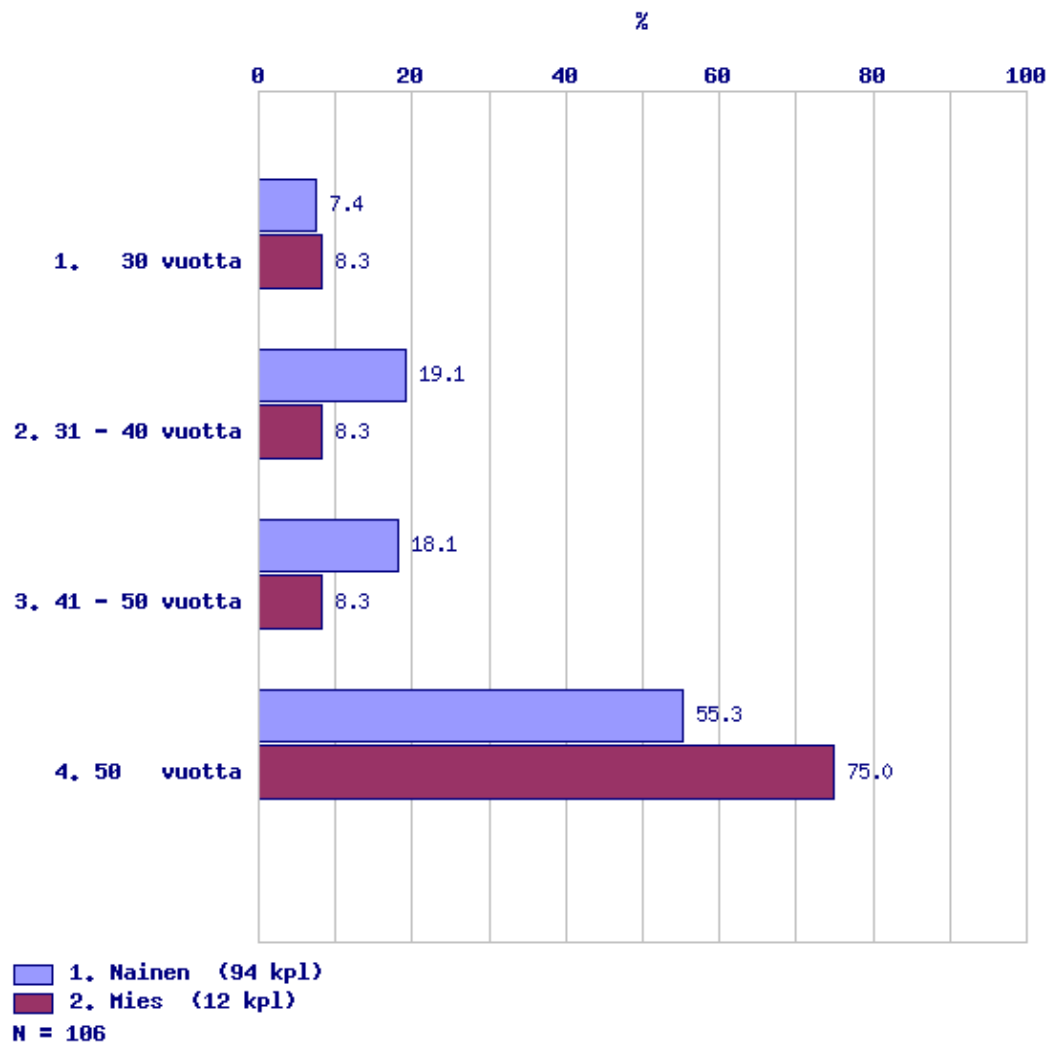


1. Nainen (94 kpl)

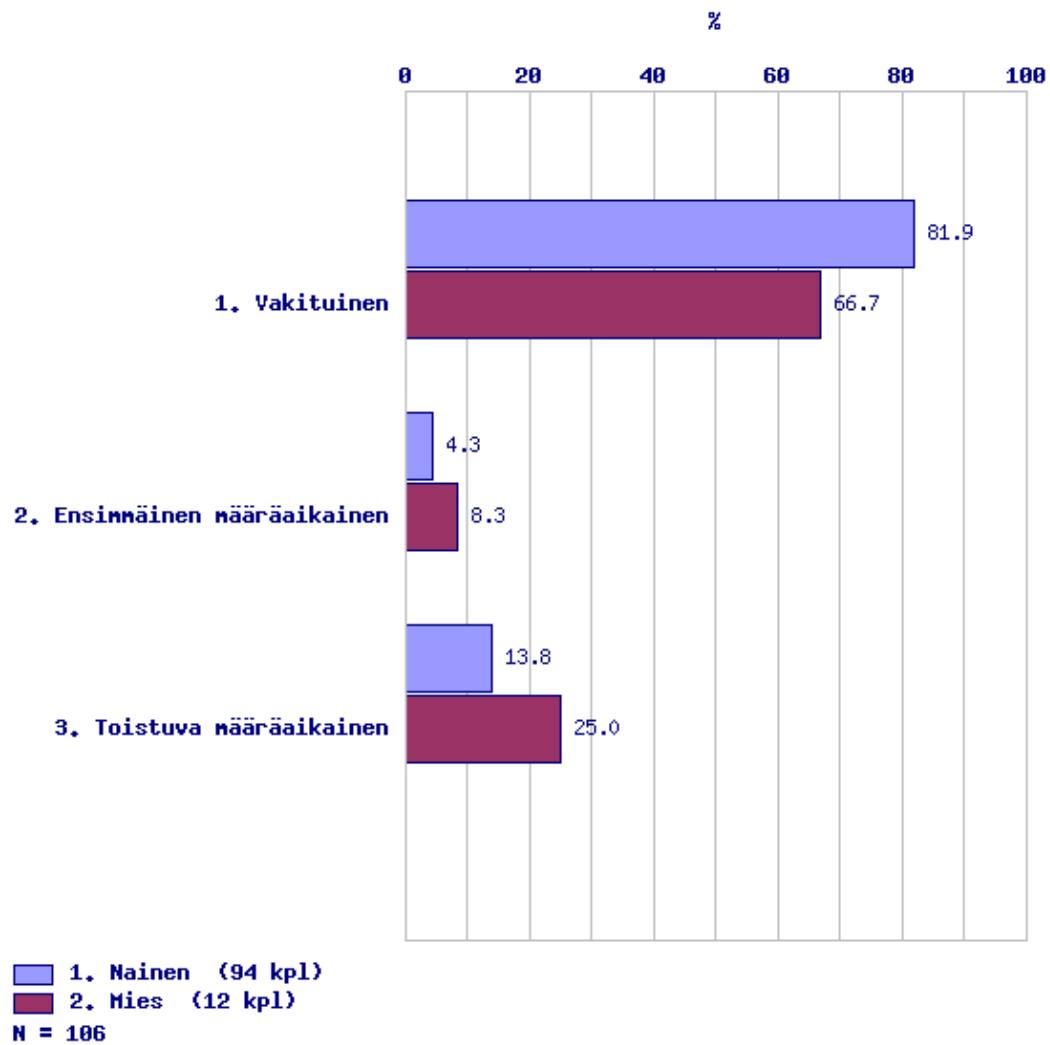
2. Mies (12 kpl)

N = 106

A2. Ikä

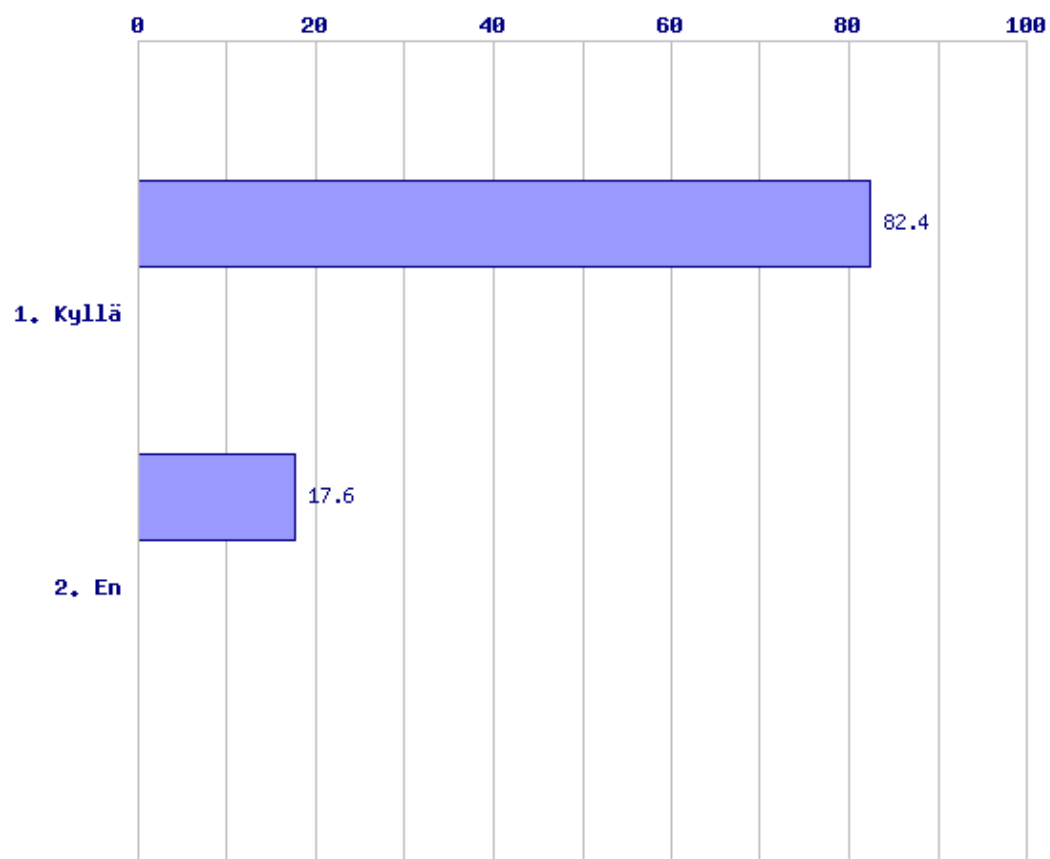


A3a. Työsuhteen luonne



A3b. Jos työsuhteesi ei ole vakituinen, haluaisitko mieluummin vakituisen työsuhteen?

%

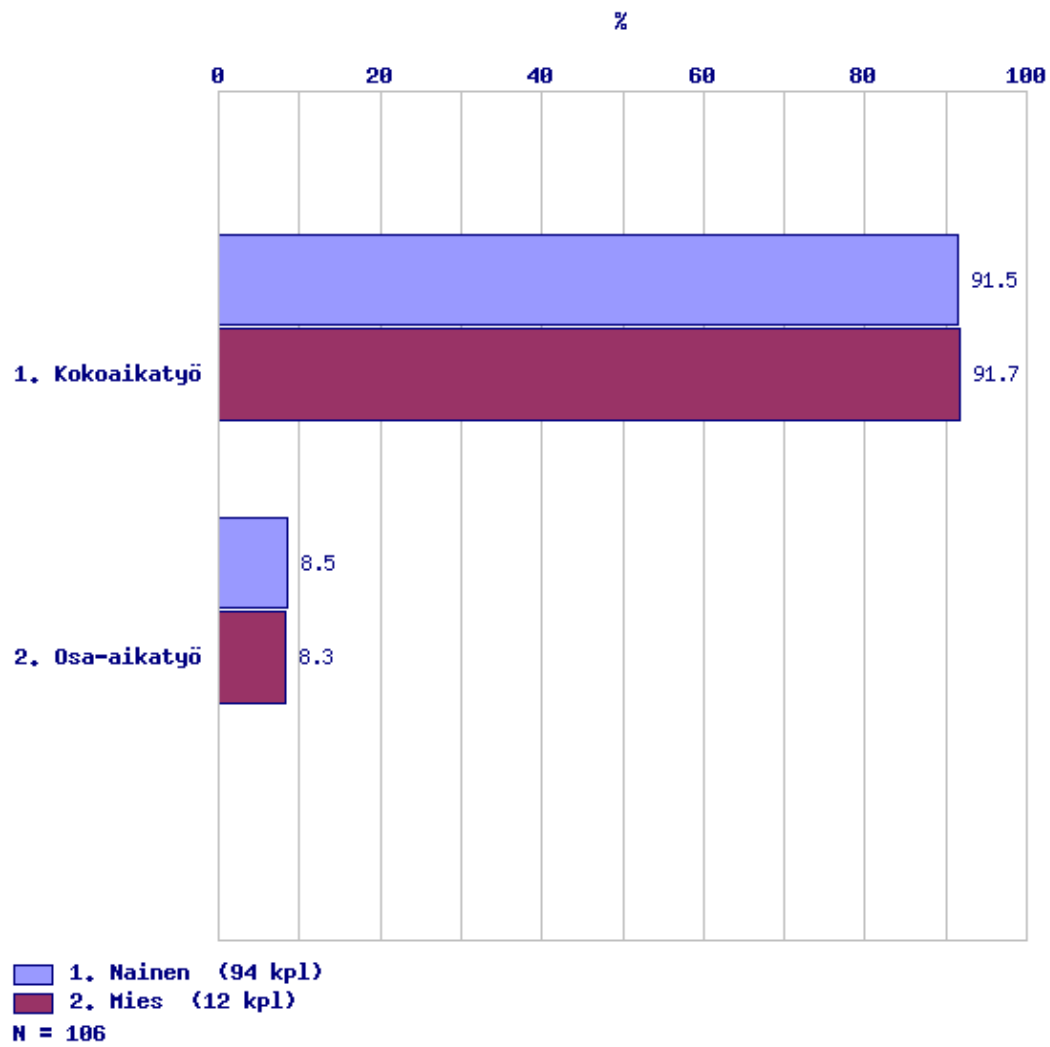


1. Nainen (17 kpl)

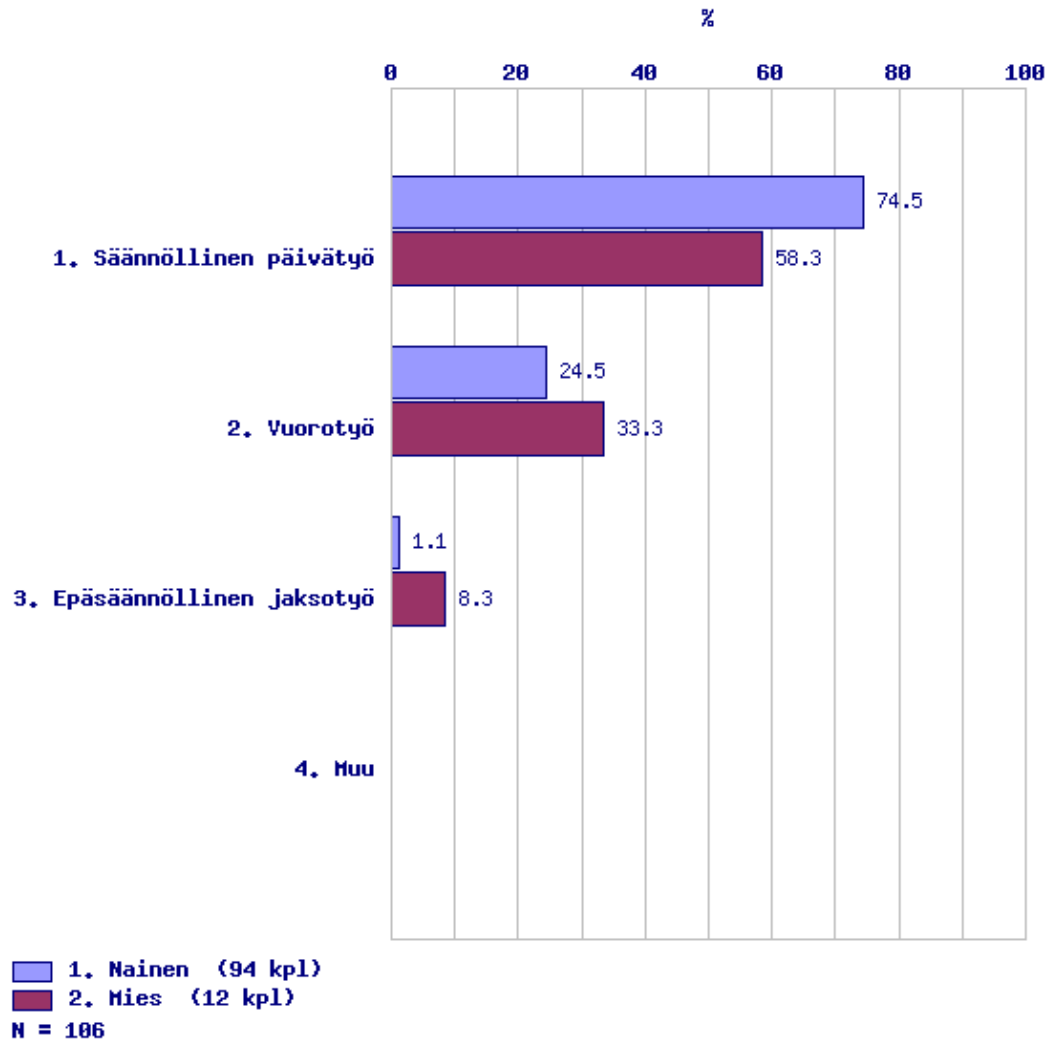
2. Mies < 5 kpl, tulosta ei voida näyttää

N = 21

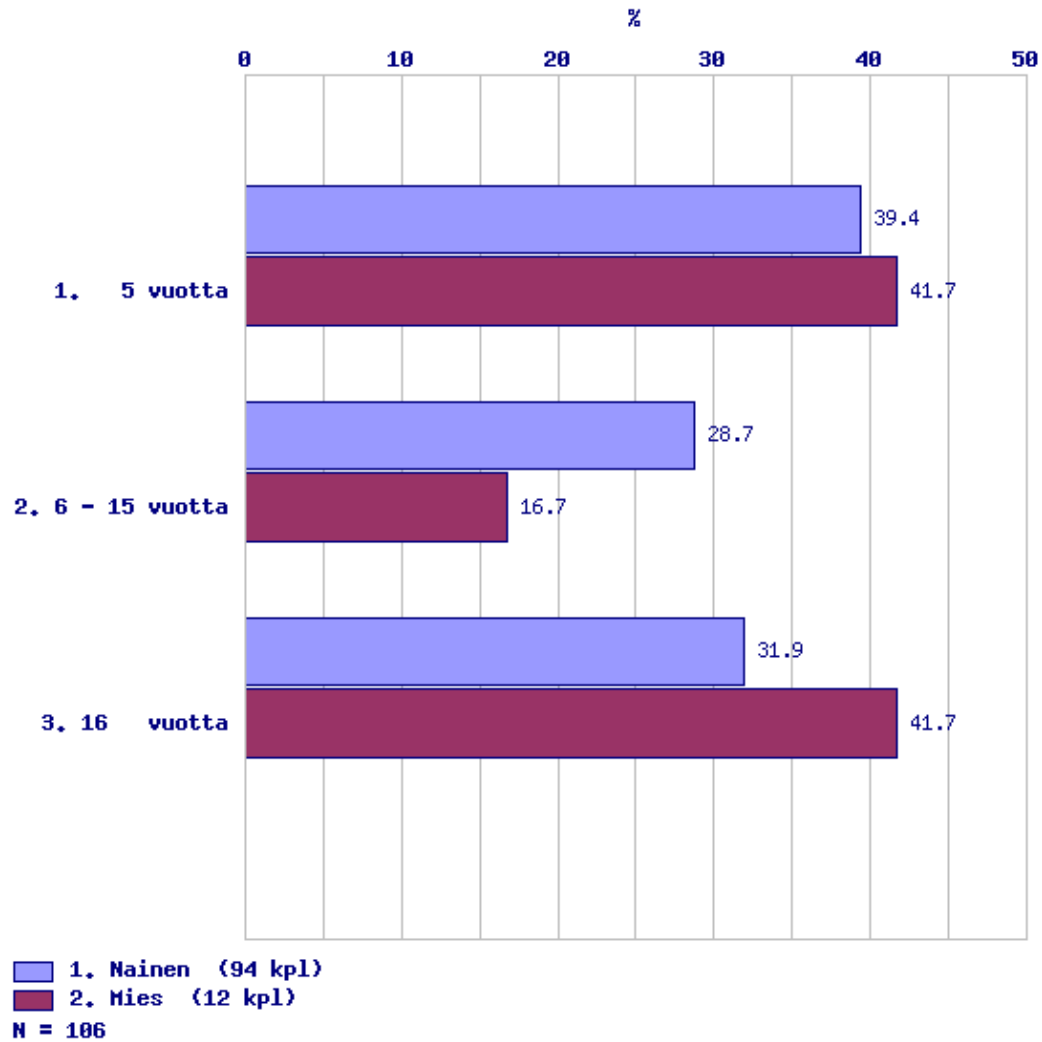
A4. Työni on



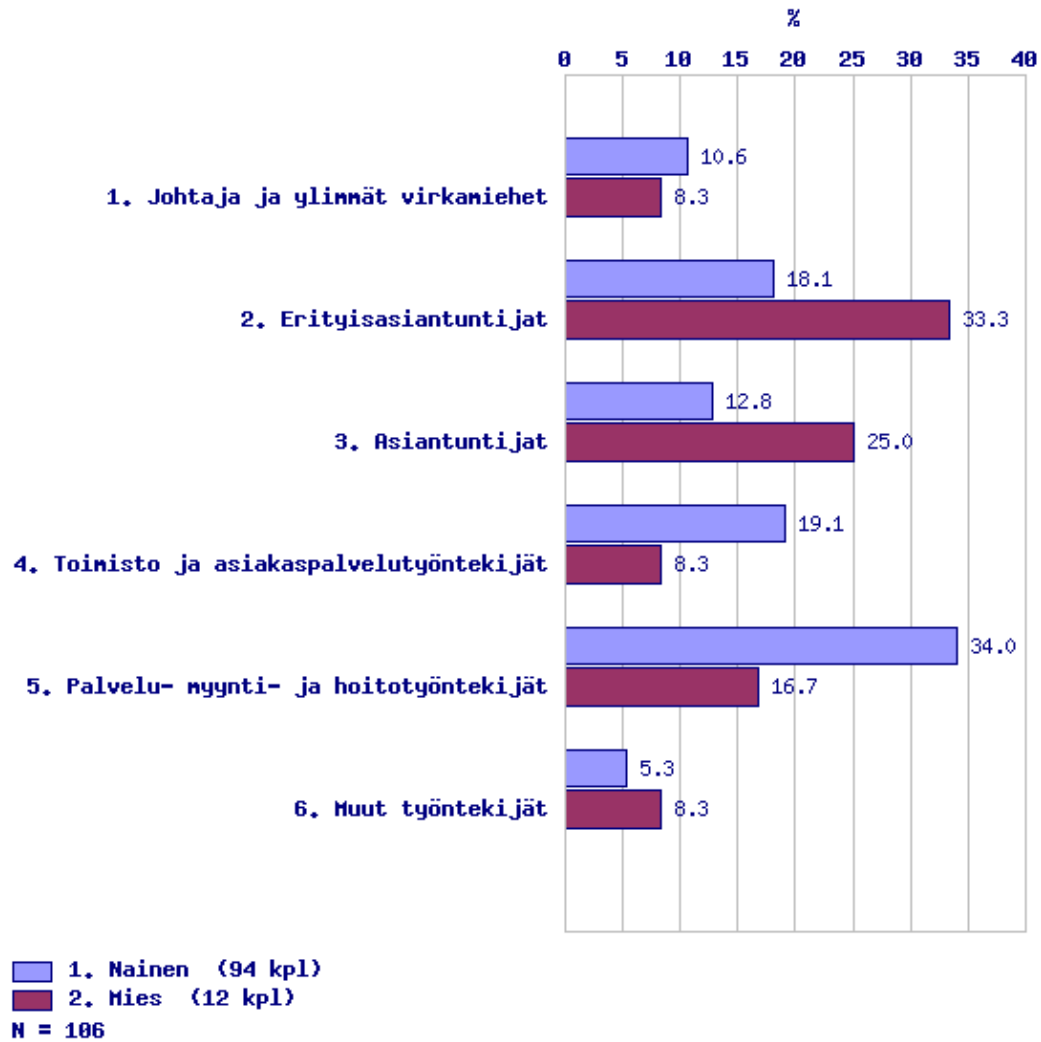
A5. Työaikamuoto



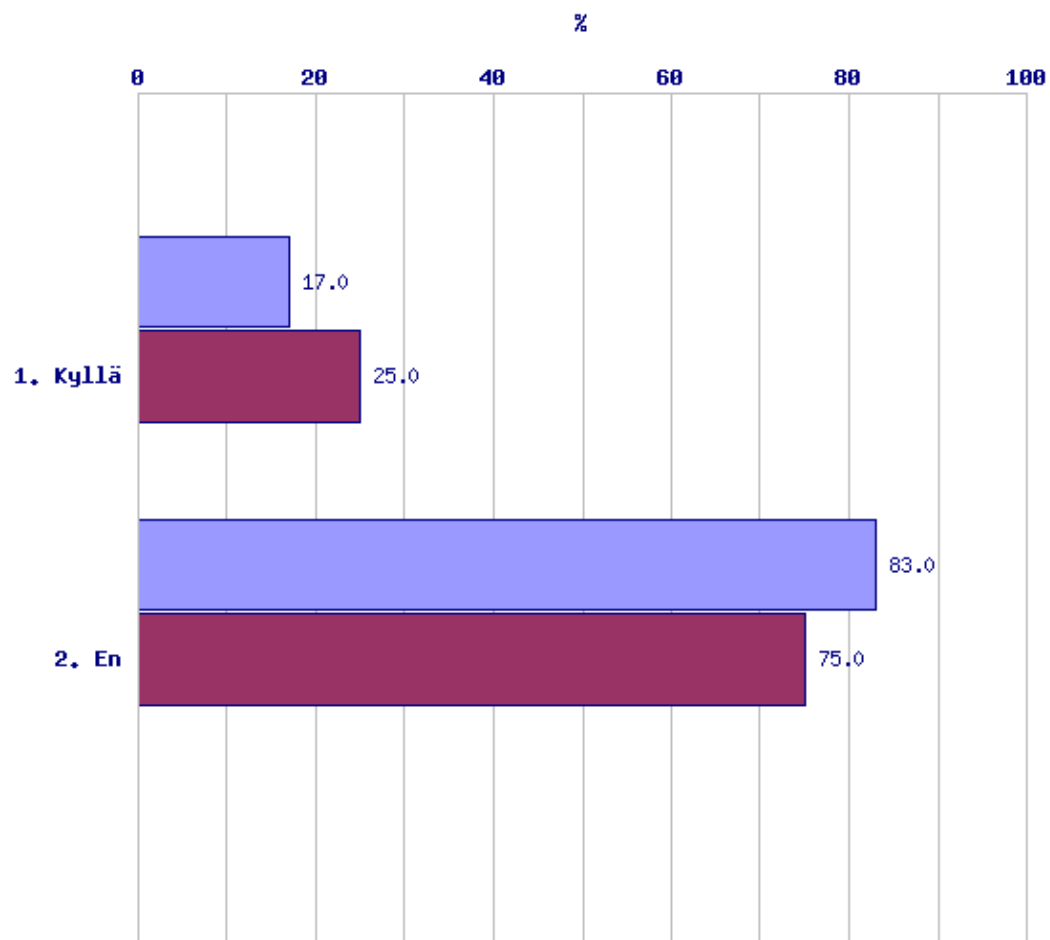
A6. Työssäoloaika tällä työpaikalla



A7. Mihin henkilöstöryhmään kuulut tulosityksikössäsi?



A8. Oletko esimiesasemassa?



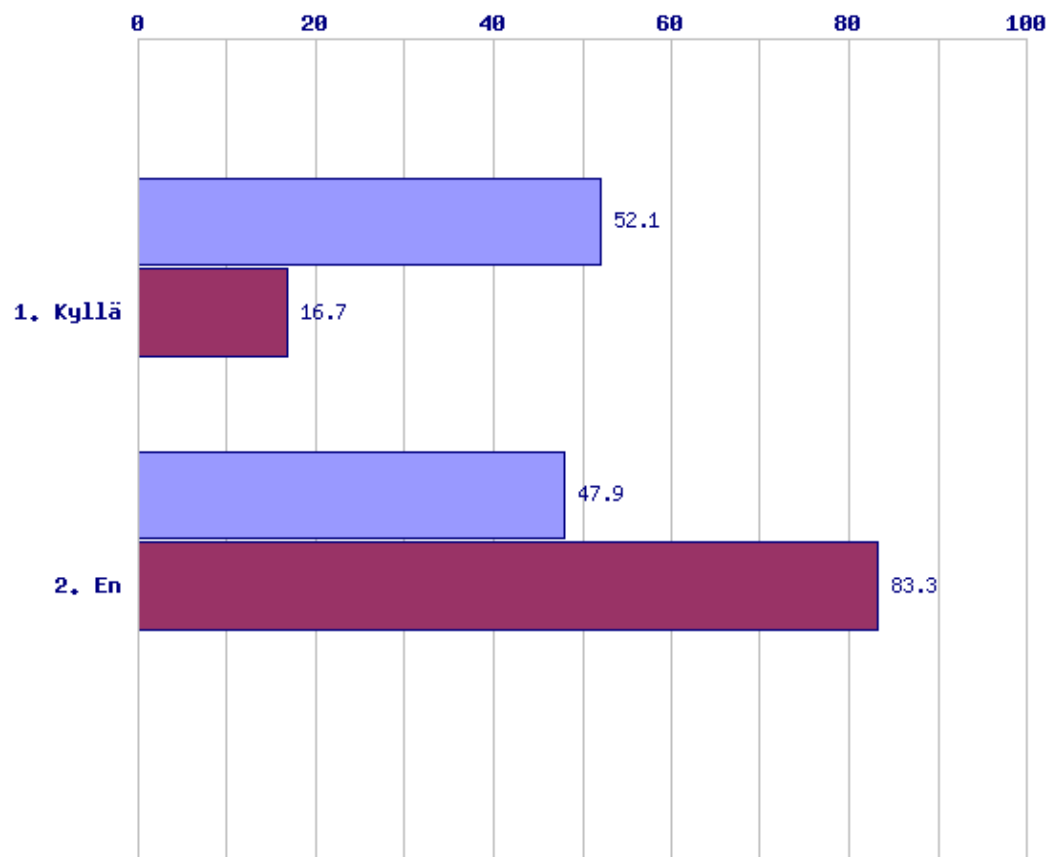
1. Nainen (94 kpl)

2. Mies (12 kpl)

N = 106

B1. Oletko viimeksi kuluneen kuukauden aikana tehnyt virallisen työajan ylittävää työtä?

%

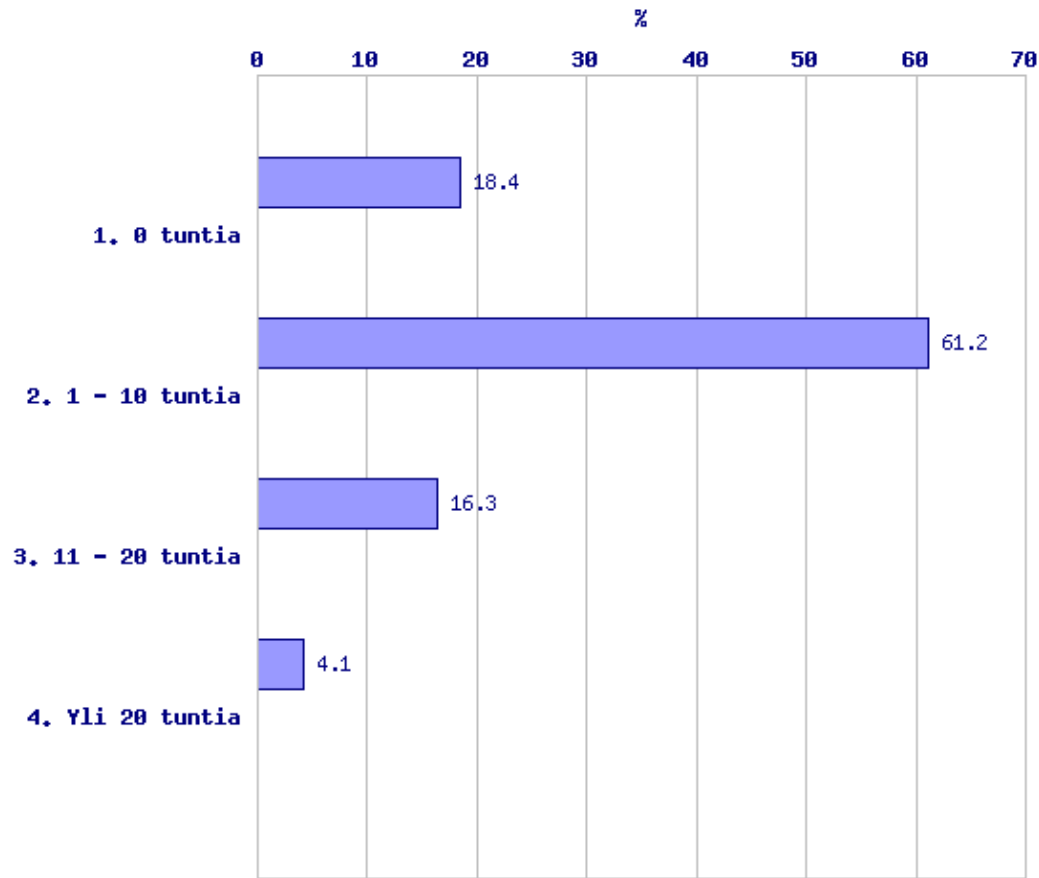


1. Nainen (94 kpl)

2. Mies (12 kpl)

N = 106

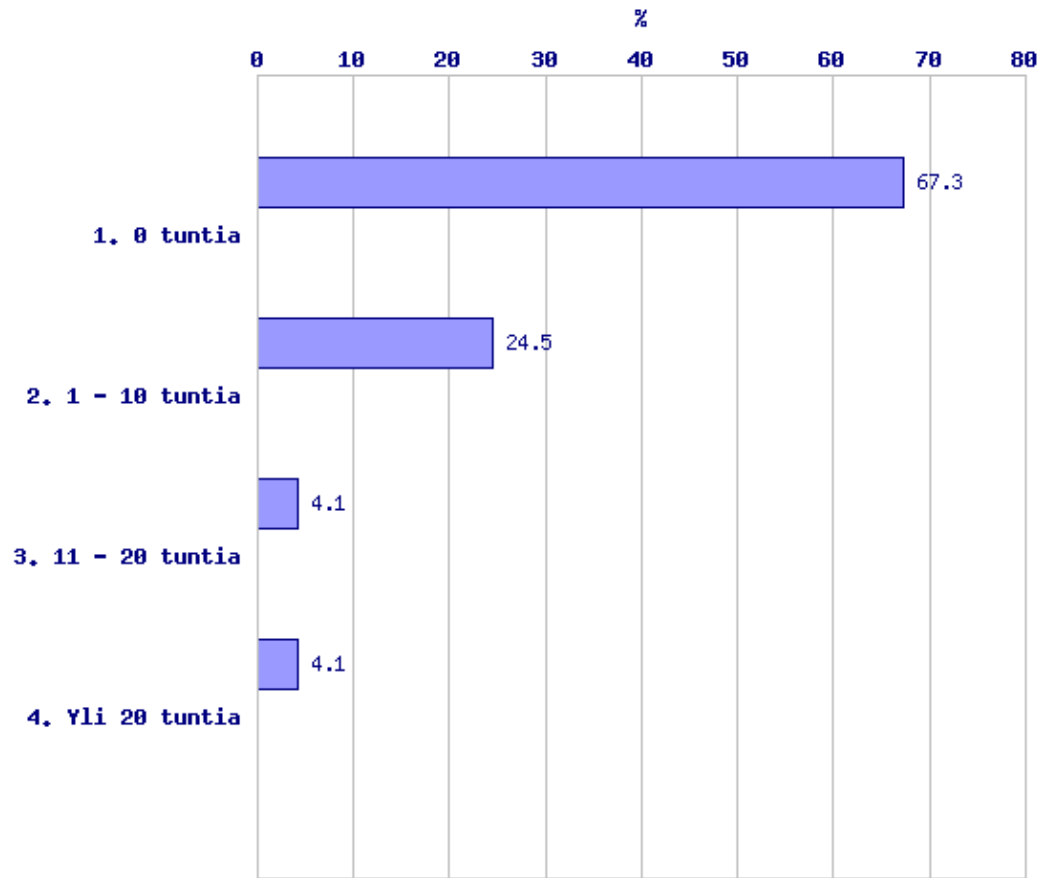
B2. Kuinka paljon olet viimeksi kuluneen kuukauden aikana tehnyt virallisen työajan ylittävää työtä, JOSTA OLET SAANUT KORVAUKSEN rahana tai vapaana?



■ 1. Nainen (49 kpl)
■ 2. Mies < 5 kpl, tulosta ei voida näyttää
 N = 51

B2. Kuinka paljon olet viimeksi kuluneen kuukauden aikana tehnyt virallisen työajan ylittävää työtä, JOSTA OLET SAANUT KORVAUKSEN rahana tai vapaana?				
	1. 0 tuntia	2. 1 - 10 tuntia	3. 11 - 20 tuntia	4. Yli 20 tuntia
1. Nainen	18.4%	61.2%	16.3%	4.1%
2. Mies	-%	-%	-%	-%

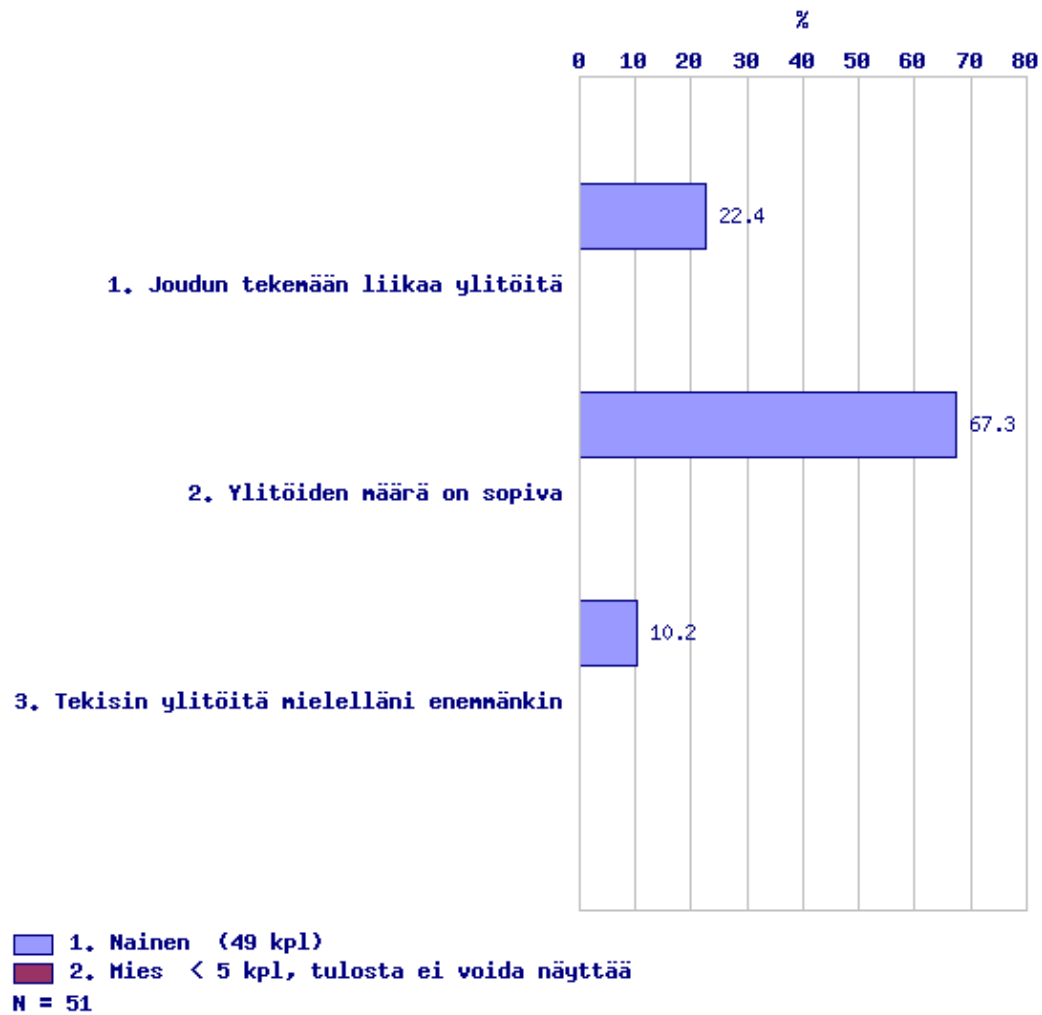
B3. Kuinka paljon olet viimeksi kuluneen kuukauden aikana tehnyt virallisen työajan ylittävää työtä, JOSTA ET OLE SAANUT KORVAUSTA rahana tai vapaana?



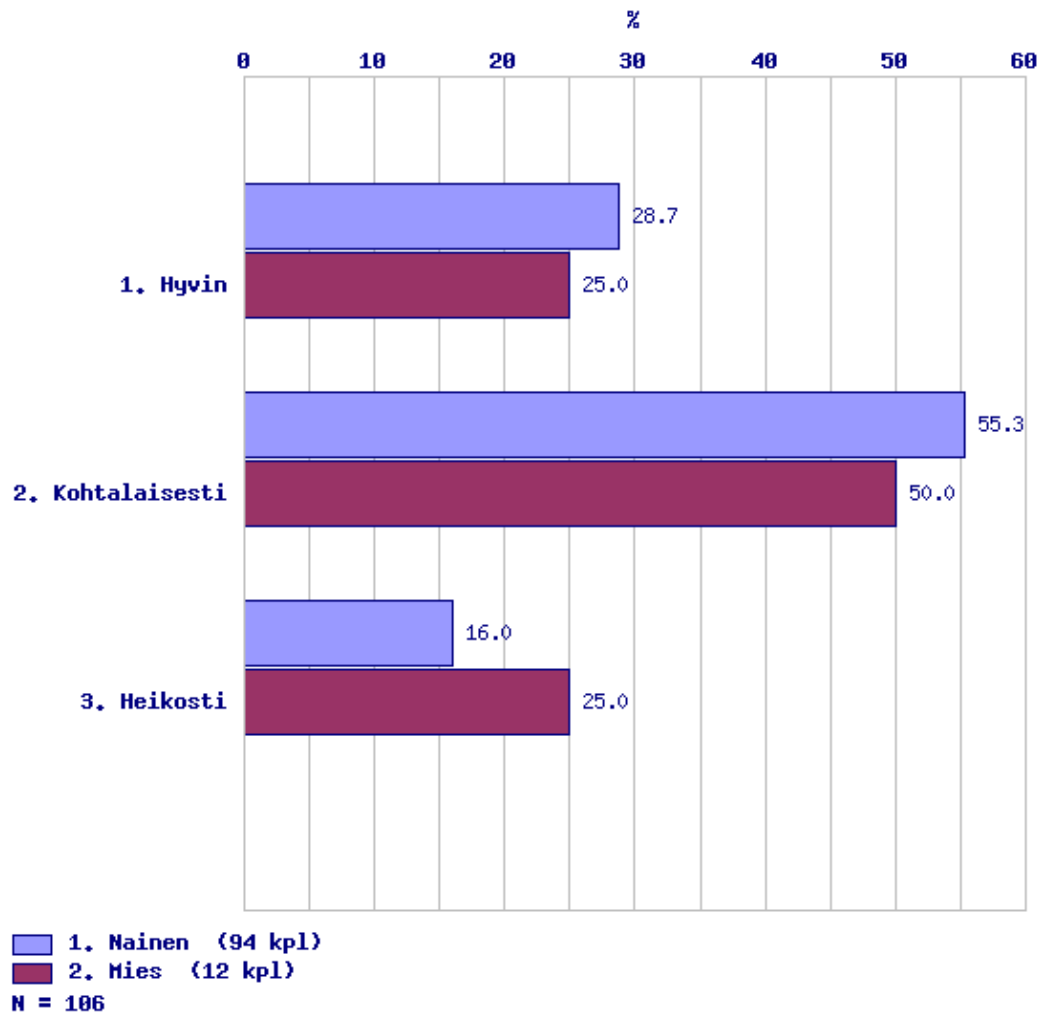
■ 1. Nainen (49 kpl)
■ 2. Mies < 5 kpl, tulosta ei voida näyttää
 N = 51

B3. Kuinka paljon olet viimeksi kuluneen kuukauden aikana tehnyt virallisen työajan ylittävää työtä, JOSTA ET OLE SAANUT KORVAUSTA rahana tai vapaana?				
	1. 0 tuntia	2. 1 - 10 tuntia	3. 11 - 20 tuntia	4. Yli 20 tuntia
1. Nainen	67.3%	24.5%	4.1%	4.1%
2. Mies	-%	-%	-%	-%

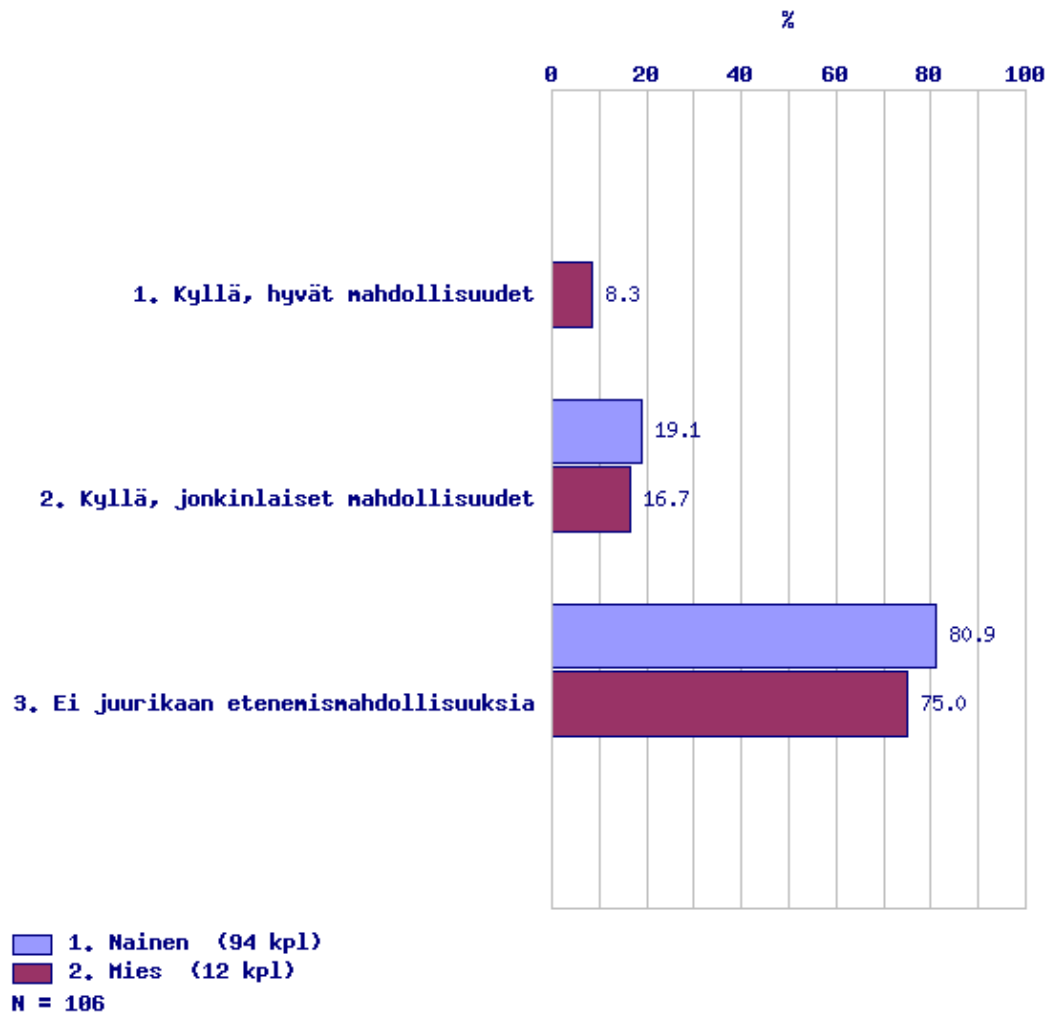
**B4. Jos olet tehnyt palkallisia tai palkattomia
ylitöitä: mielestäni...**



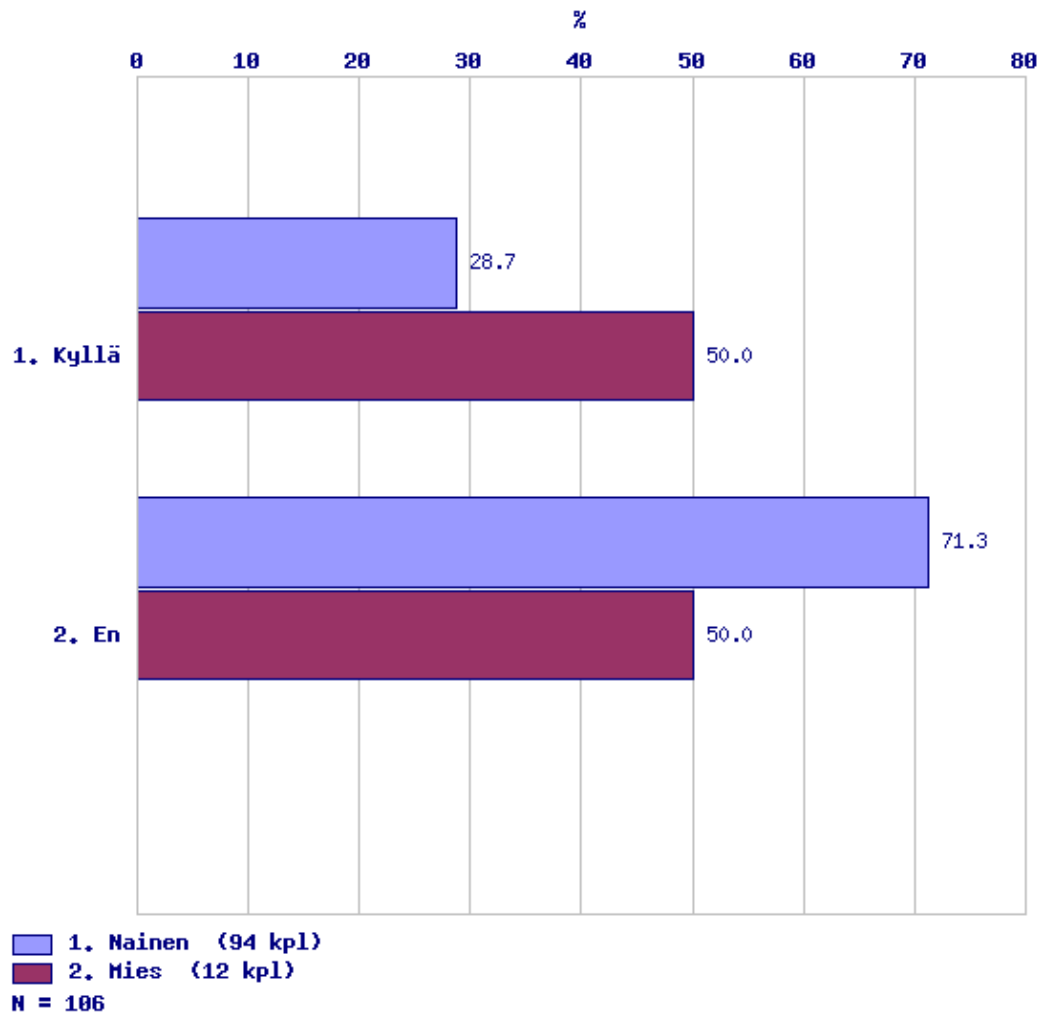
C1. Miten hyvin voit kehittää itseäsi ja osaamistasi työpaikassasi?



C2. Onko sinulla nykyisessä työssäsi etenemismahdollisuuksia?

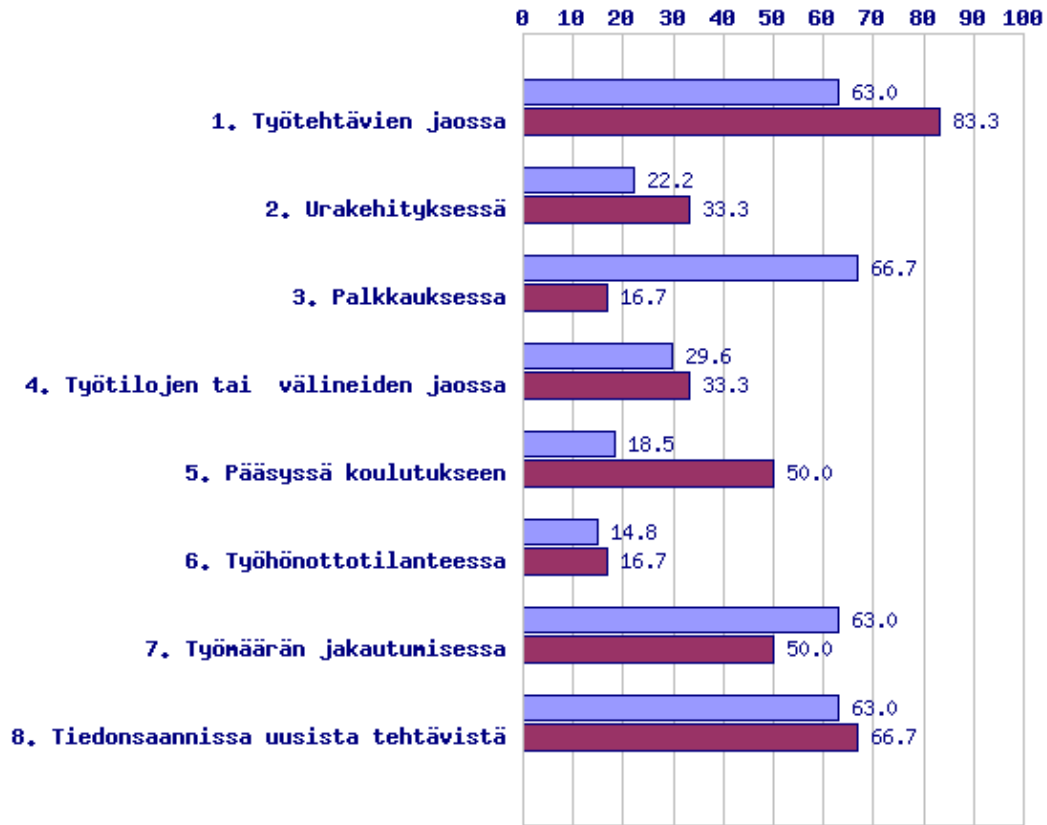


C3. Koetko, että sinua olisi kohdeltu eriarvoisesti tai syrjitty?



C4. Jos vastasit edelliseen kysymykseen kyllä, koetko että sinua olisi nykyisessä työpaikassasi kohdeltu eriarvoisesti tai syrjitty seuraavissa tilanteissa?

%

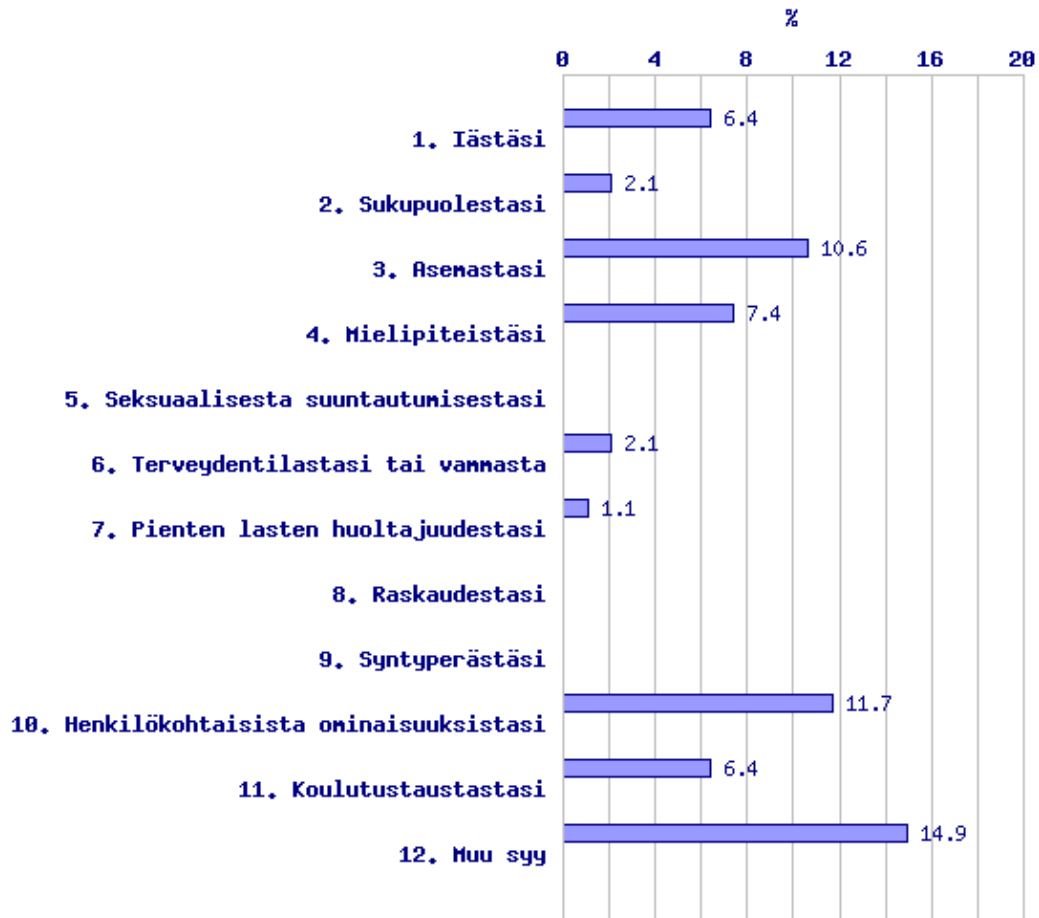


1. Nainen (27 kpl)

2. Mies (6 kpl)

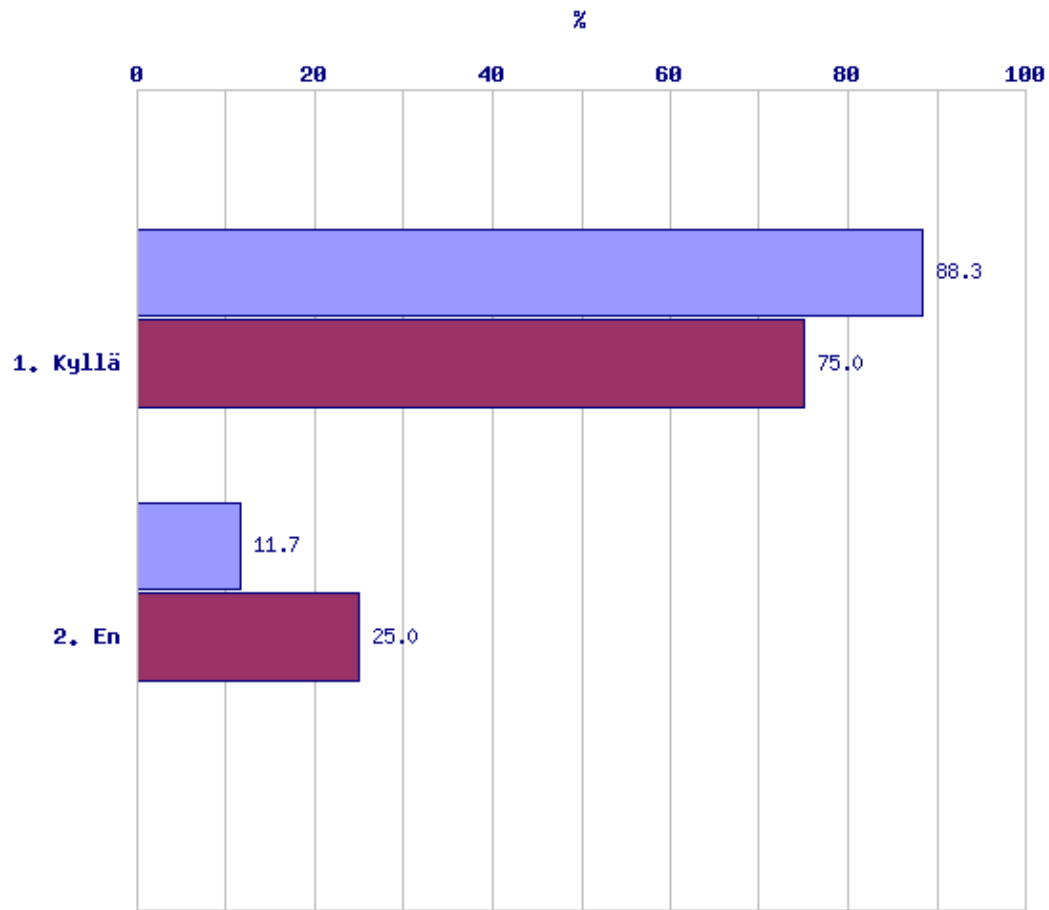
N = 33

C5. Mistä arvelet eriarvoisen kohtelun johtuvan?



■ 1. Nainen (14 kpl)
■ 2. Mies < 5 kpl, tulosta ei voida näyttää
 N = 17

C6. Oletko osallistunut työnantajan järjestämään koulutukseen?



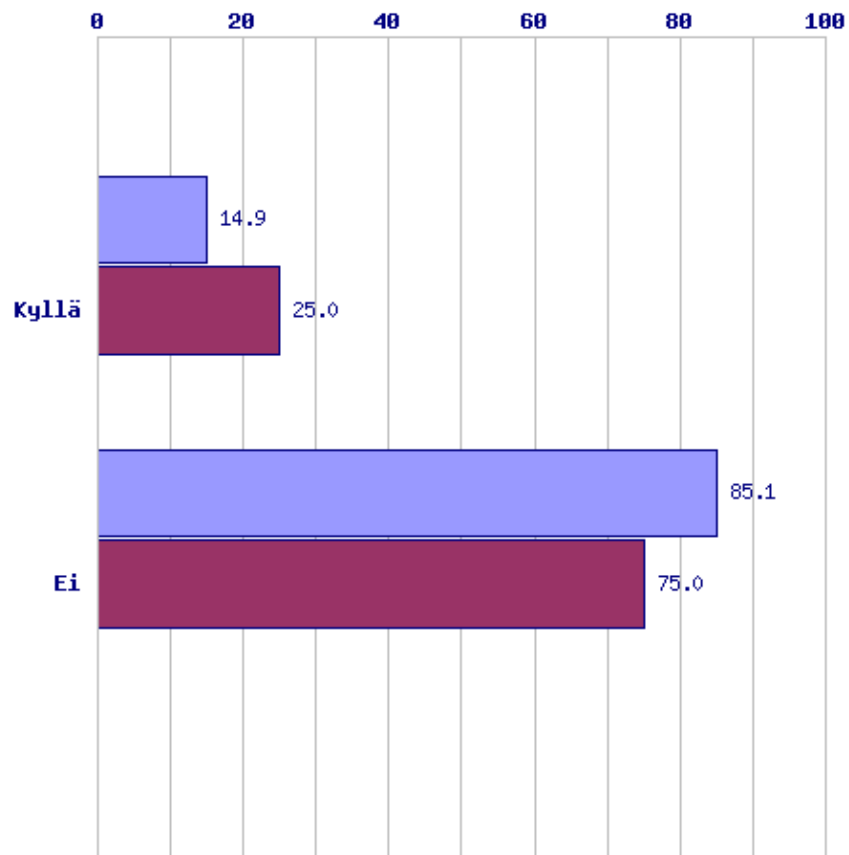
1. Nainen (94 kpl)

2. Mies (12 kpl)

N = 106

C7. Onko jokin asia estänyt tai haitannut työnantajan järjestämään koulutukseen osallistumistasi?

%

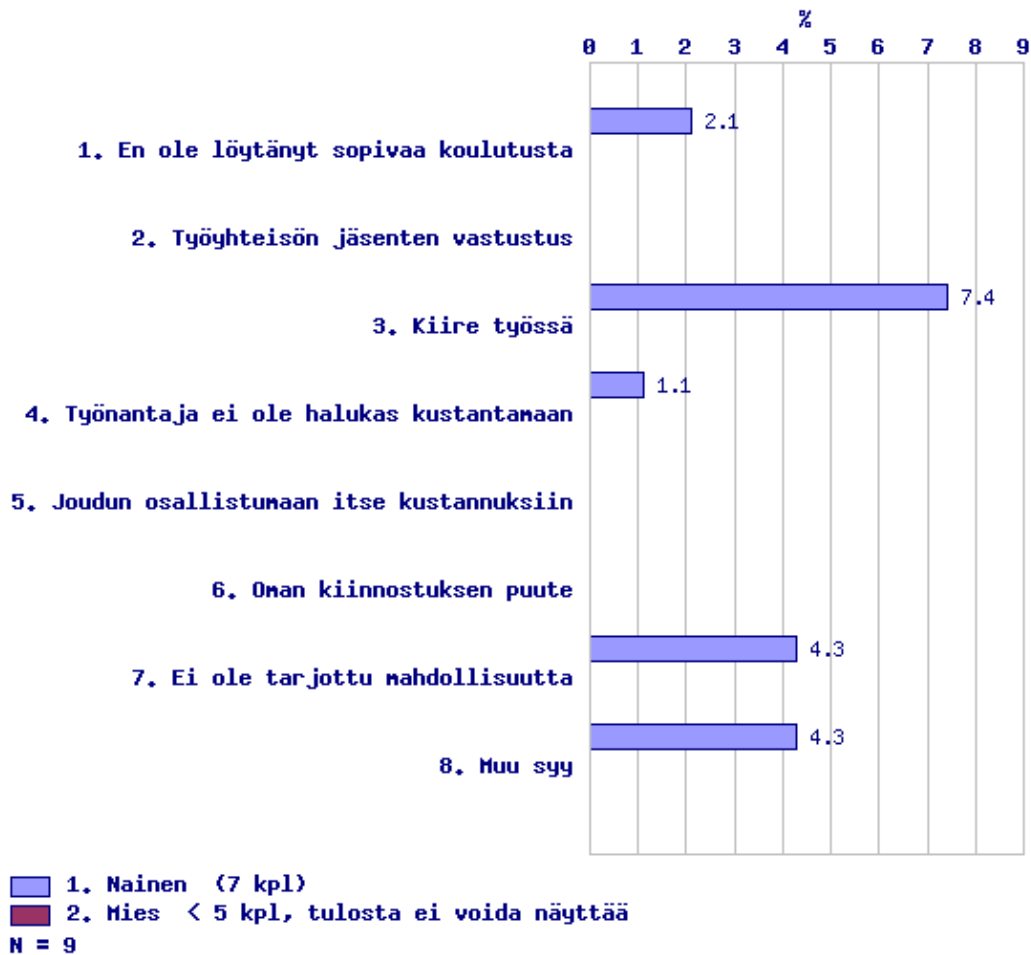


1. Nainen (94 kpl)

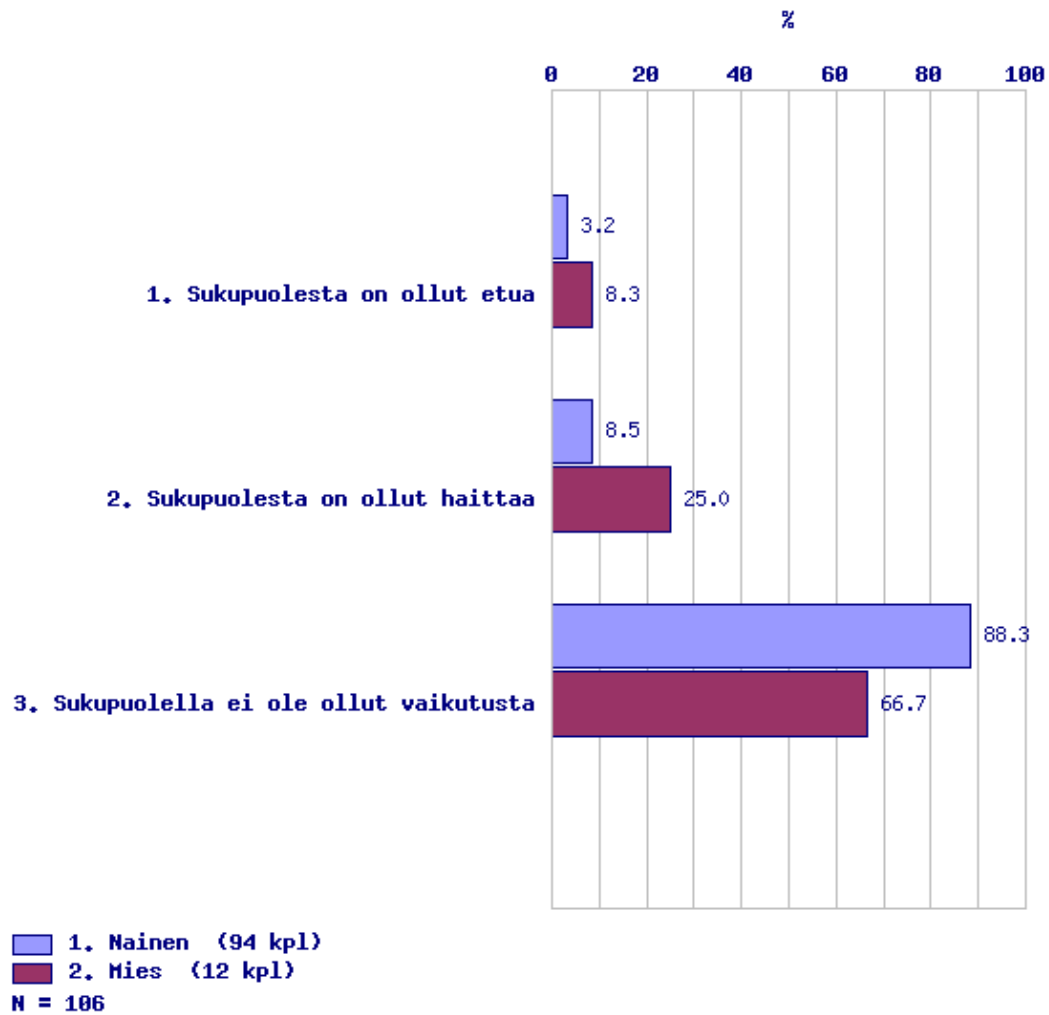
2. Mies (12 kpl)

N = 106

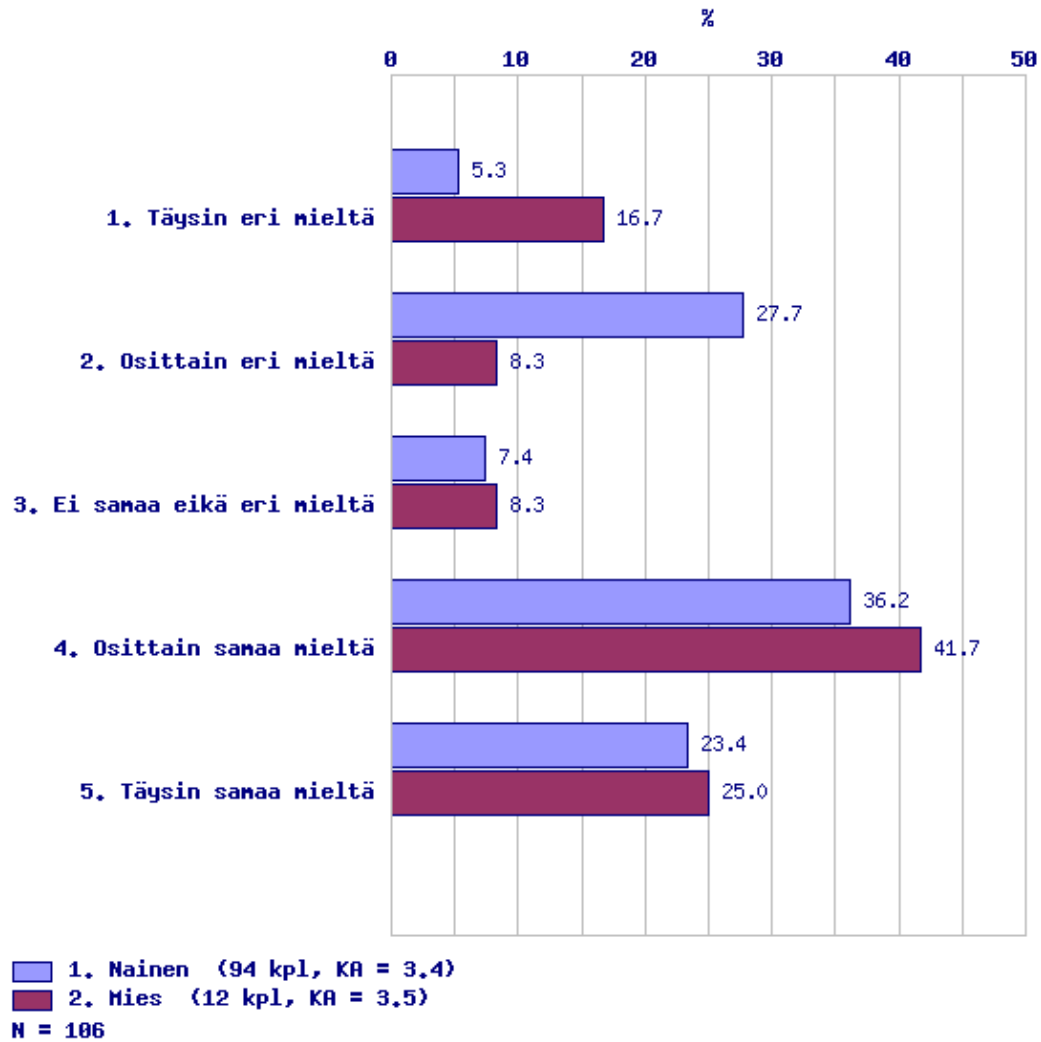
C8. Jos vastasit edelliseen kysymykseen kyllä: mitkä seuraavista tekijöistä estävät tai haittaavat työnantajan järjestämään koulutukseen (kurssit, koulutukset, luennot, itseopiskelu) osallistumista?



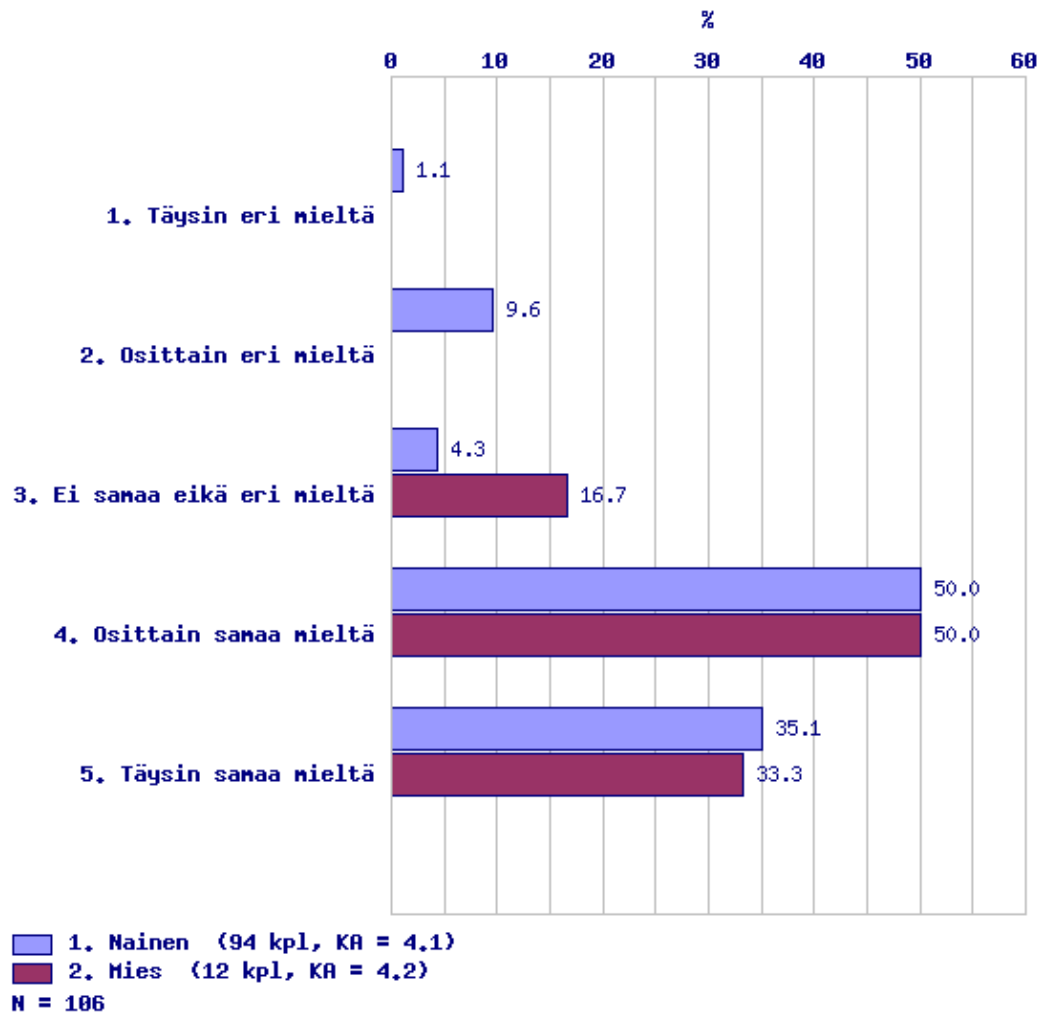
C9. Miten olet kokenut oman sukupuolesi merkityksen työelämässä?



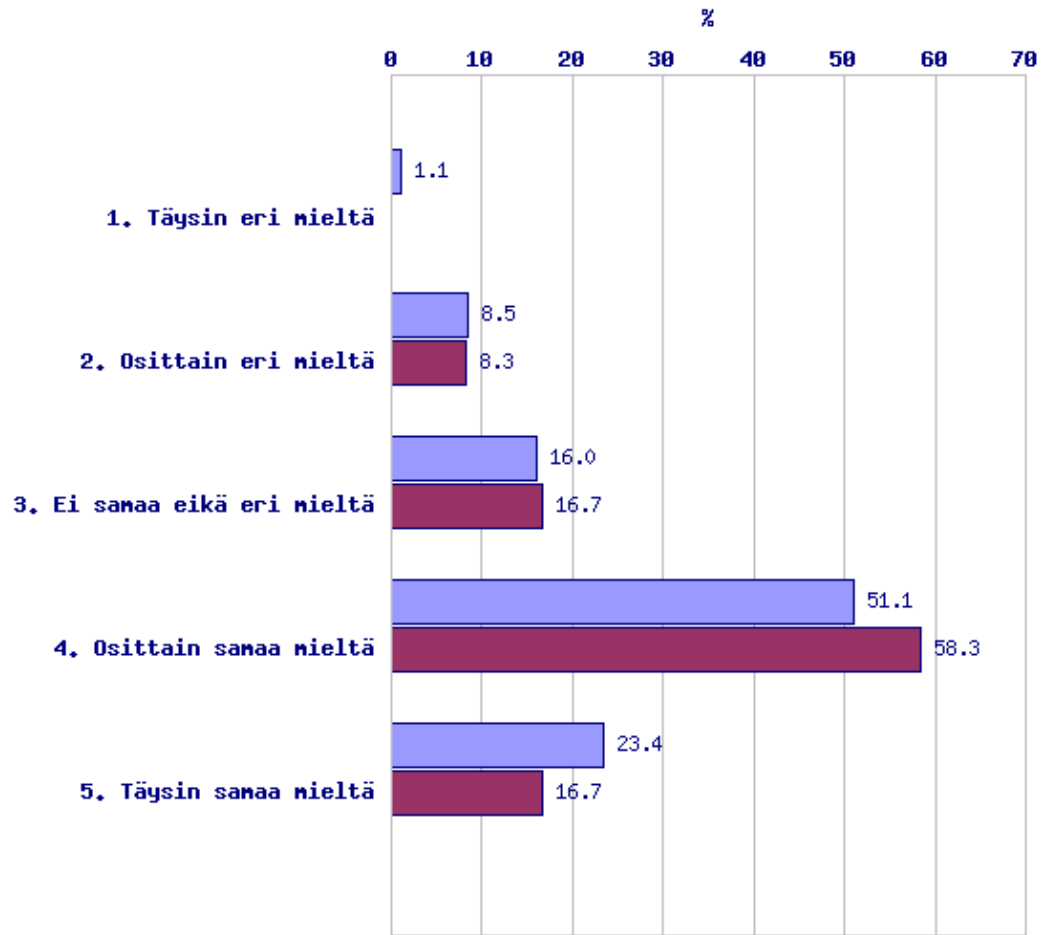
D1.1. Työyhteisössäni on hyvä yhteishenki.



D1.2. Hankalissa tilanteissa saan apua työtovereiltani.



D1.3. Minua arvostetaan lähityöyhteisössäni.

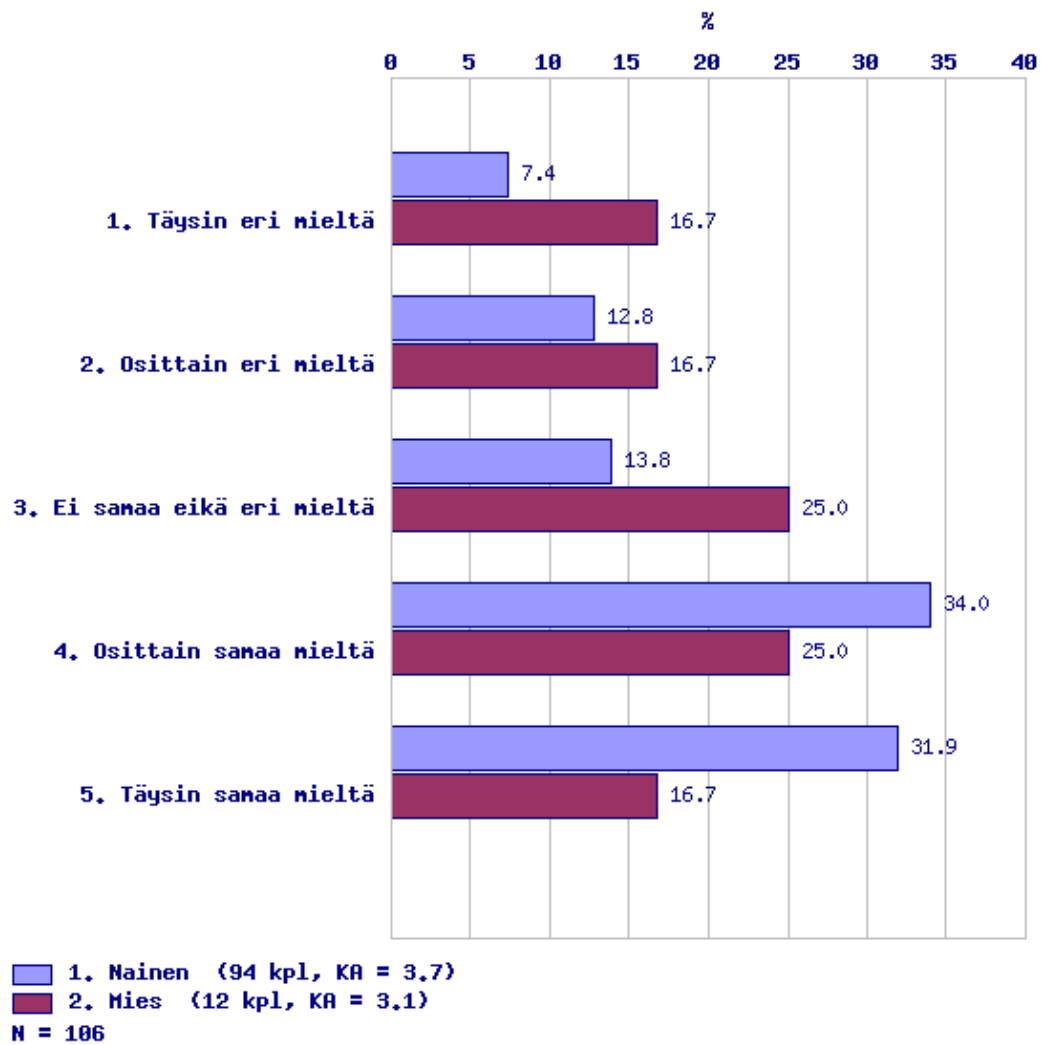


1. Nainen (94 kpl, KA = 3.9)

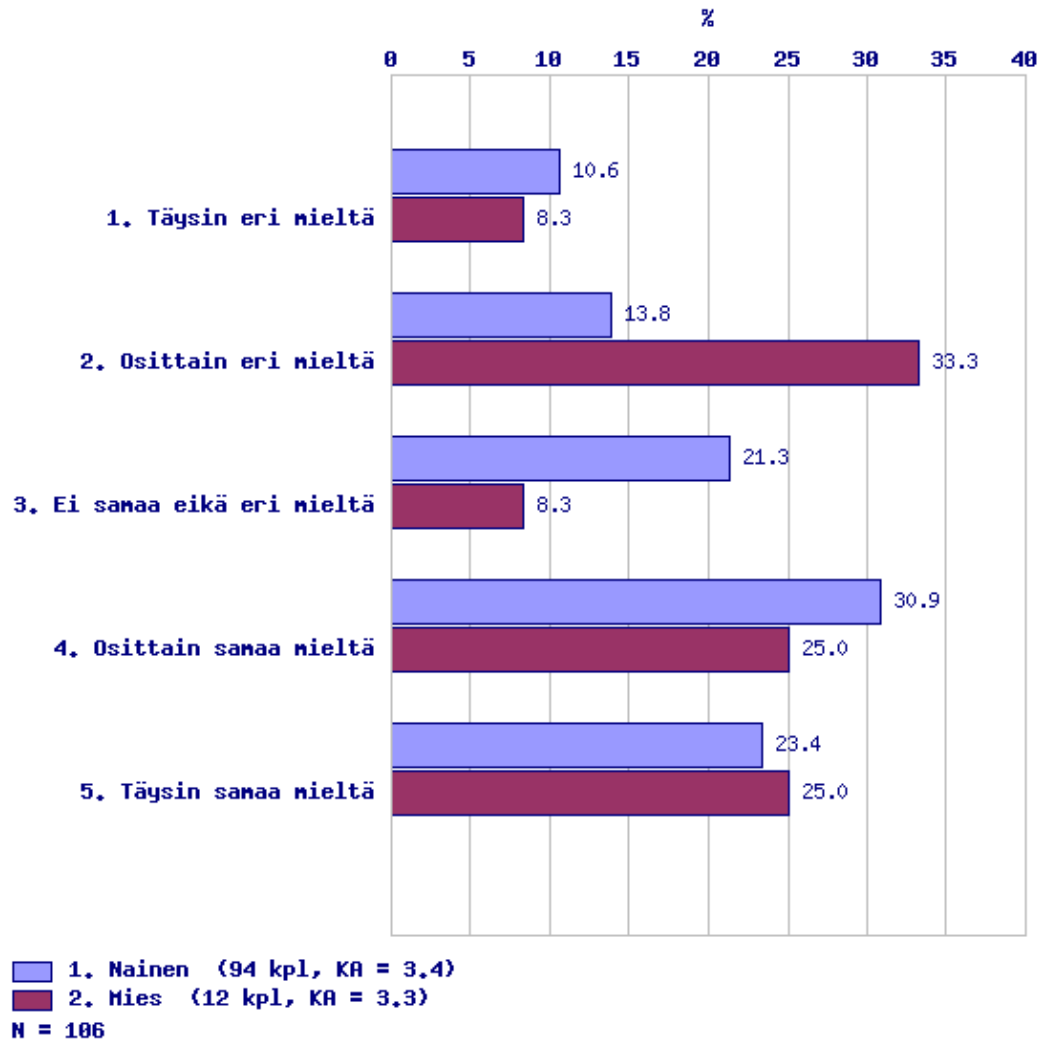
2. Mies (12 kpl, KA = 3.8)

N = 106

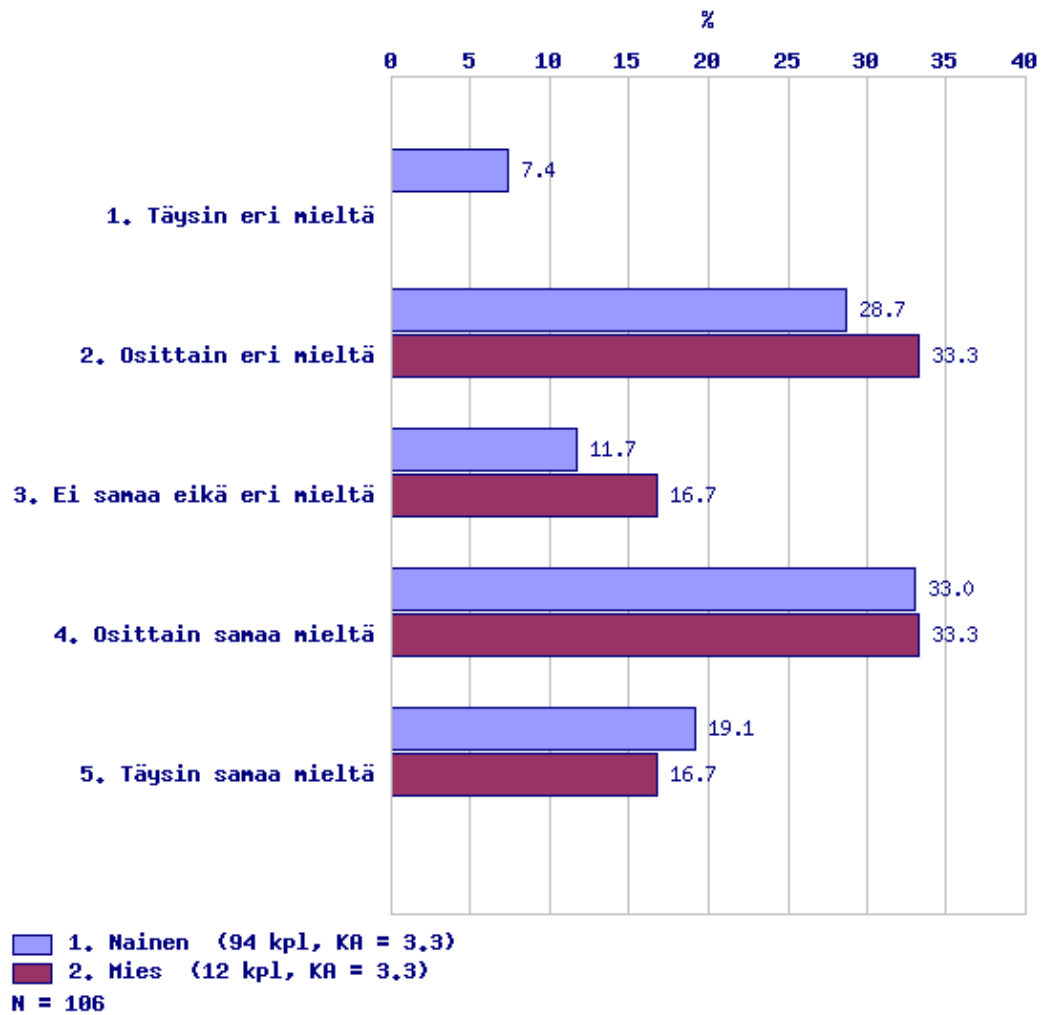
D1.4. Esimieheni kannustaa minua.



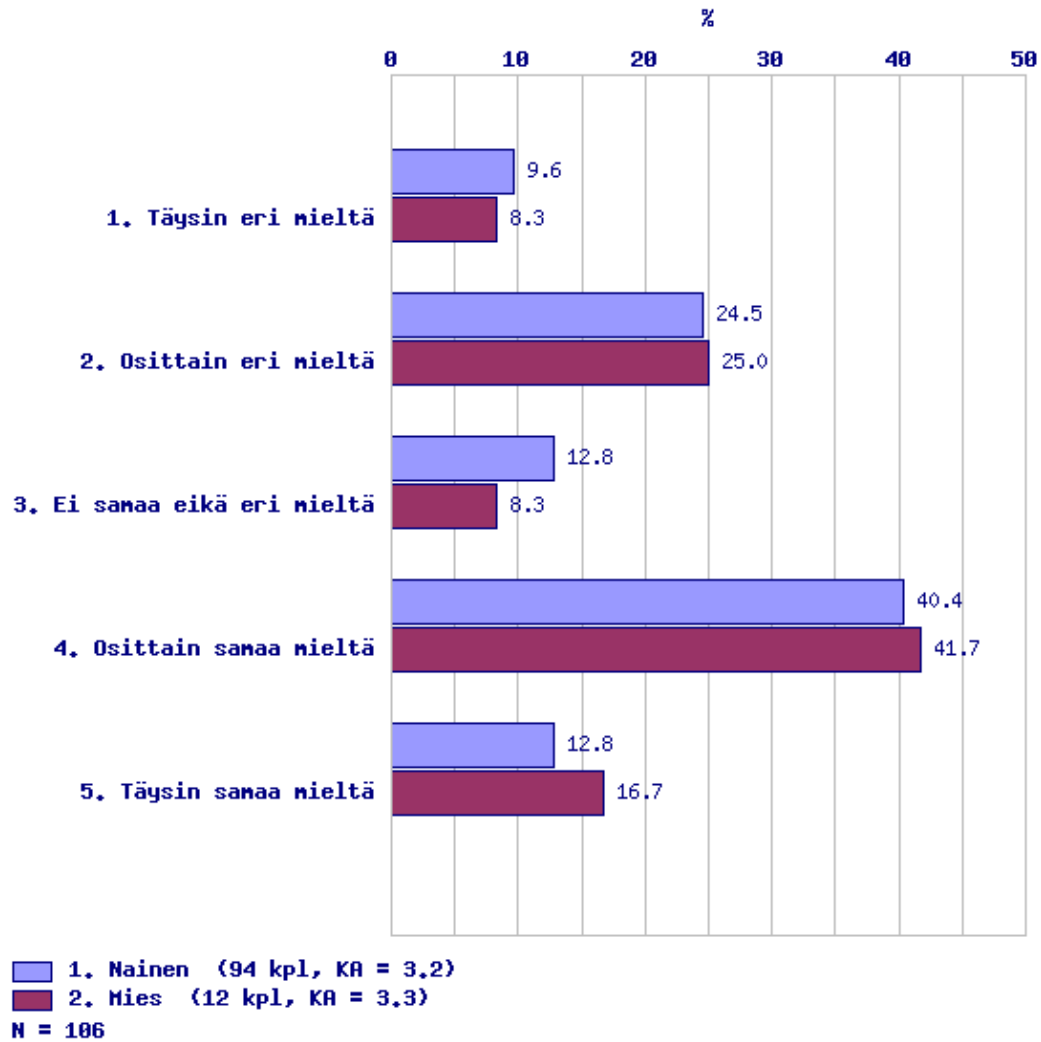
D1.5. Työpaikkani johtamistapa on oikeudenmukainen.



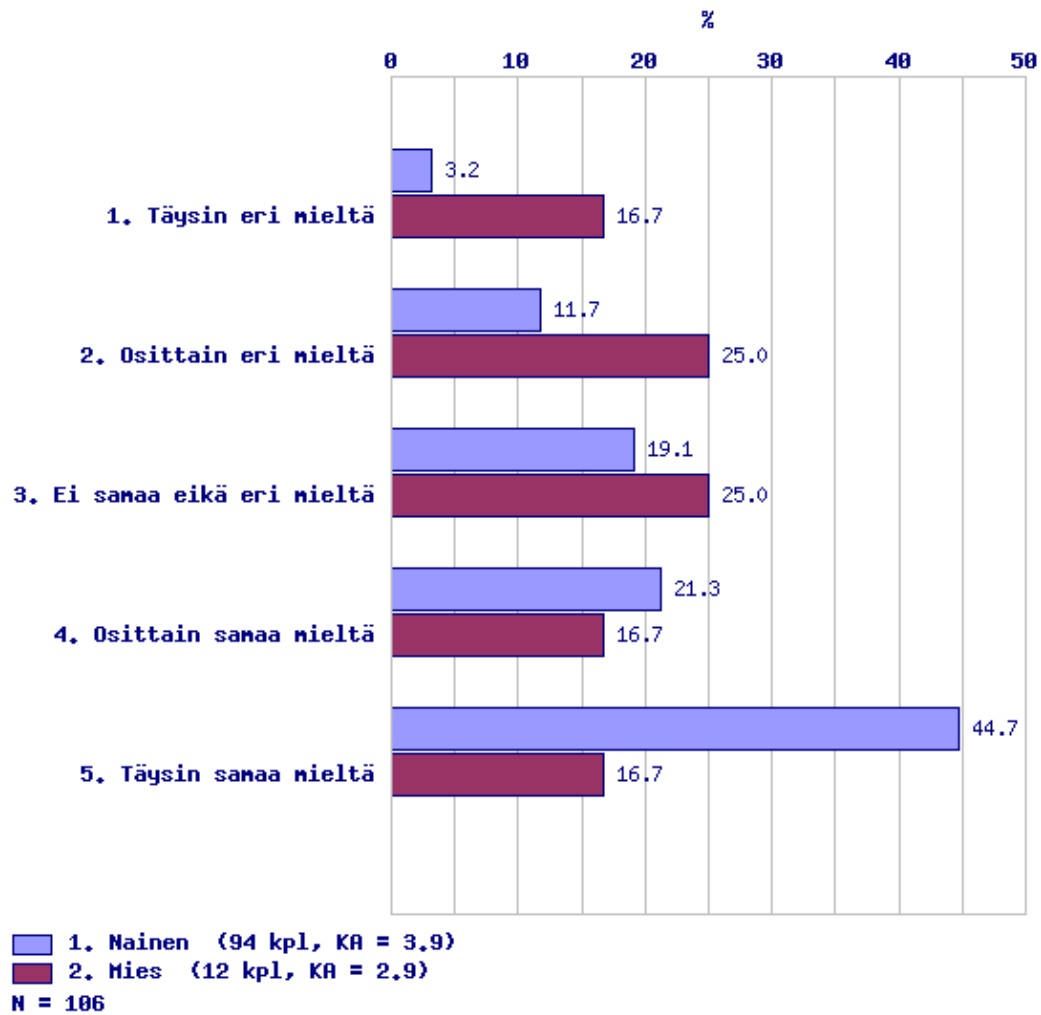
D1.6. Saan riittävästi tietoa työpaikkaani koskevista asioista.



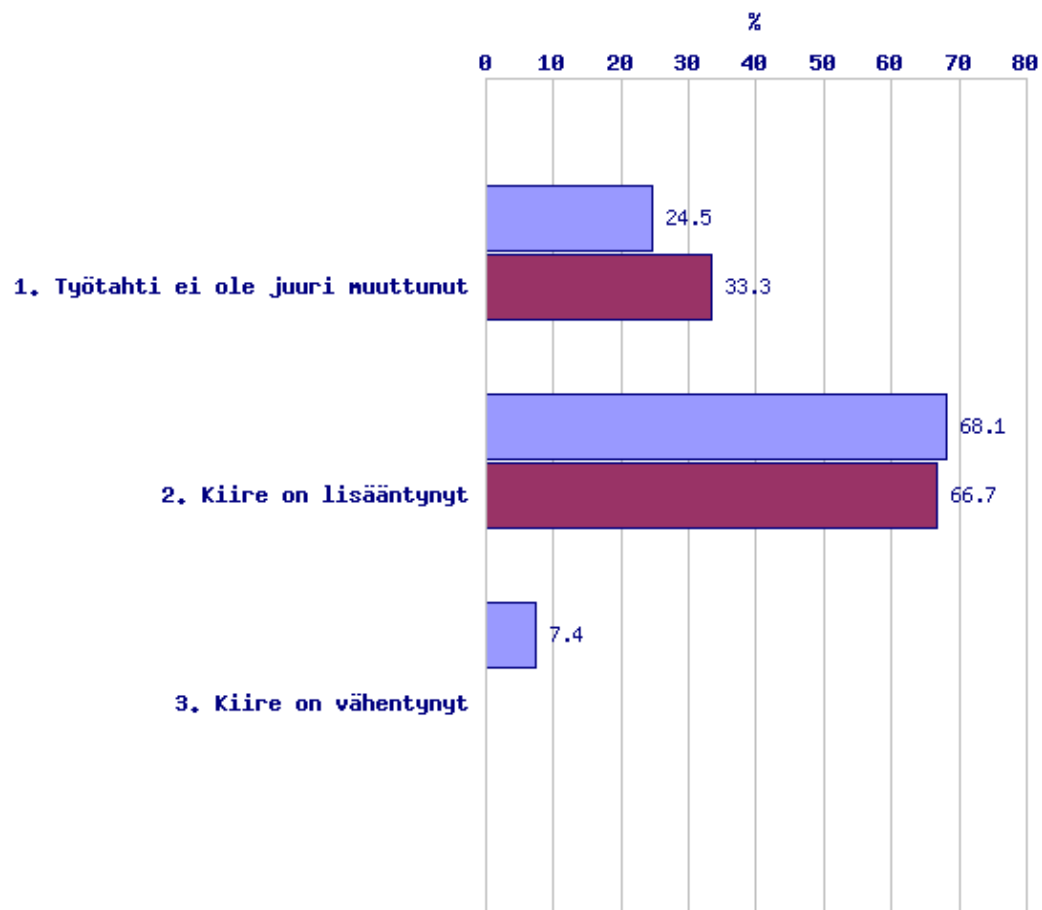
D1.7. Voin vaikuttaa työtäni koskeviin muutoksiin.



D1.8. Esimieheni kohtelee miehiä ja naisia
tasa-arvoisesti.



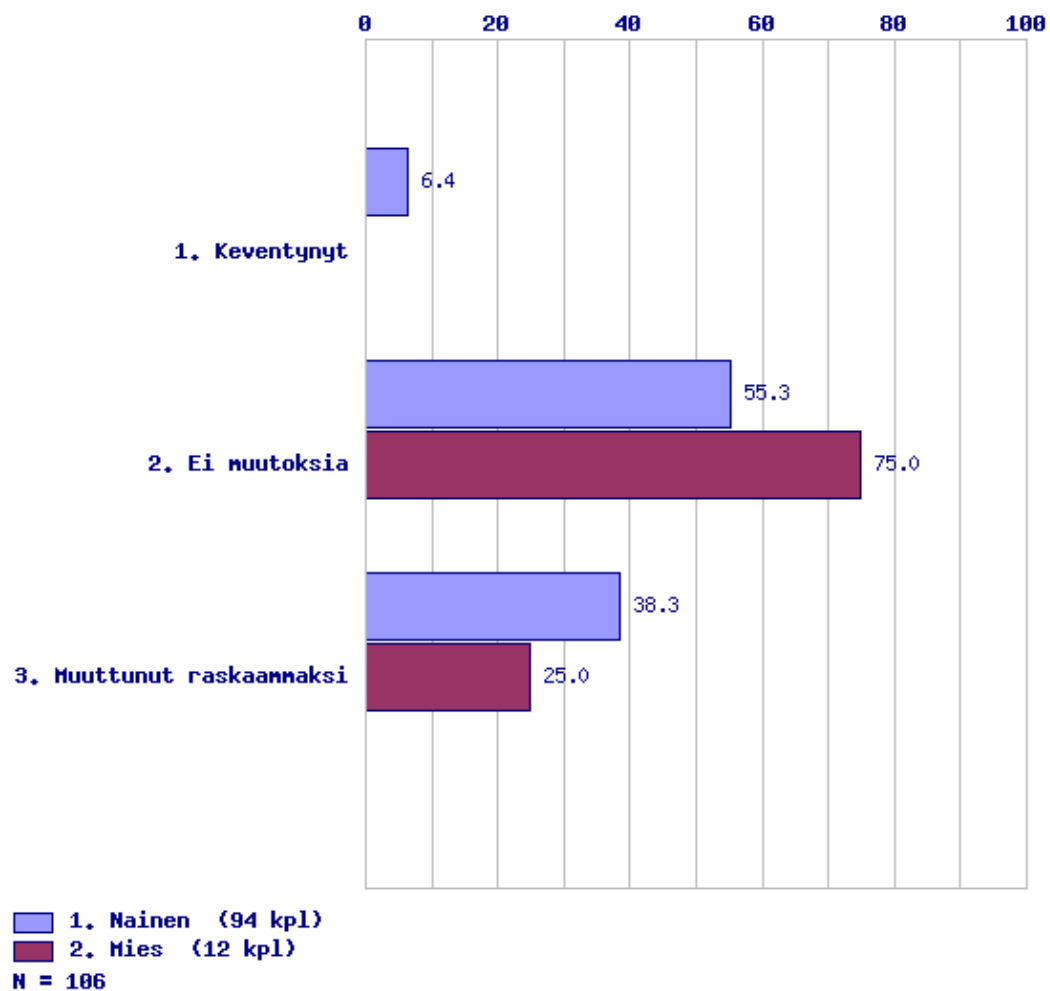
E1. Miten arvioit työssä kokemaasi kiirettä viime vuosina?



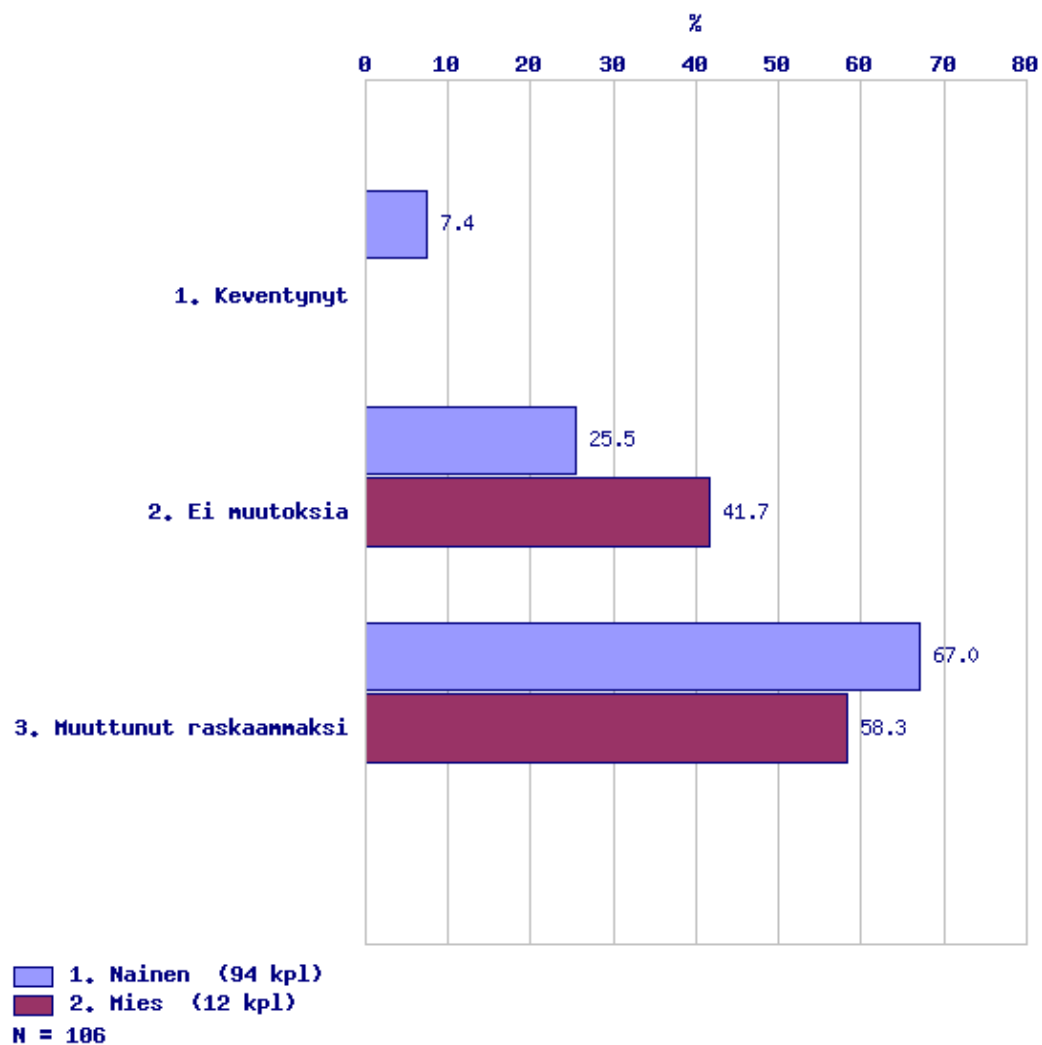
1. Nainen (94 kpl)
2. Mies (12 kpl)
N = 106

E2. Arvioi kokemaasi fyysistä rasitusta viime vuosina.

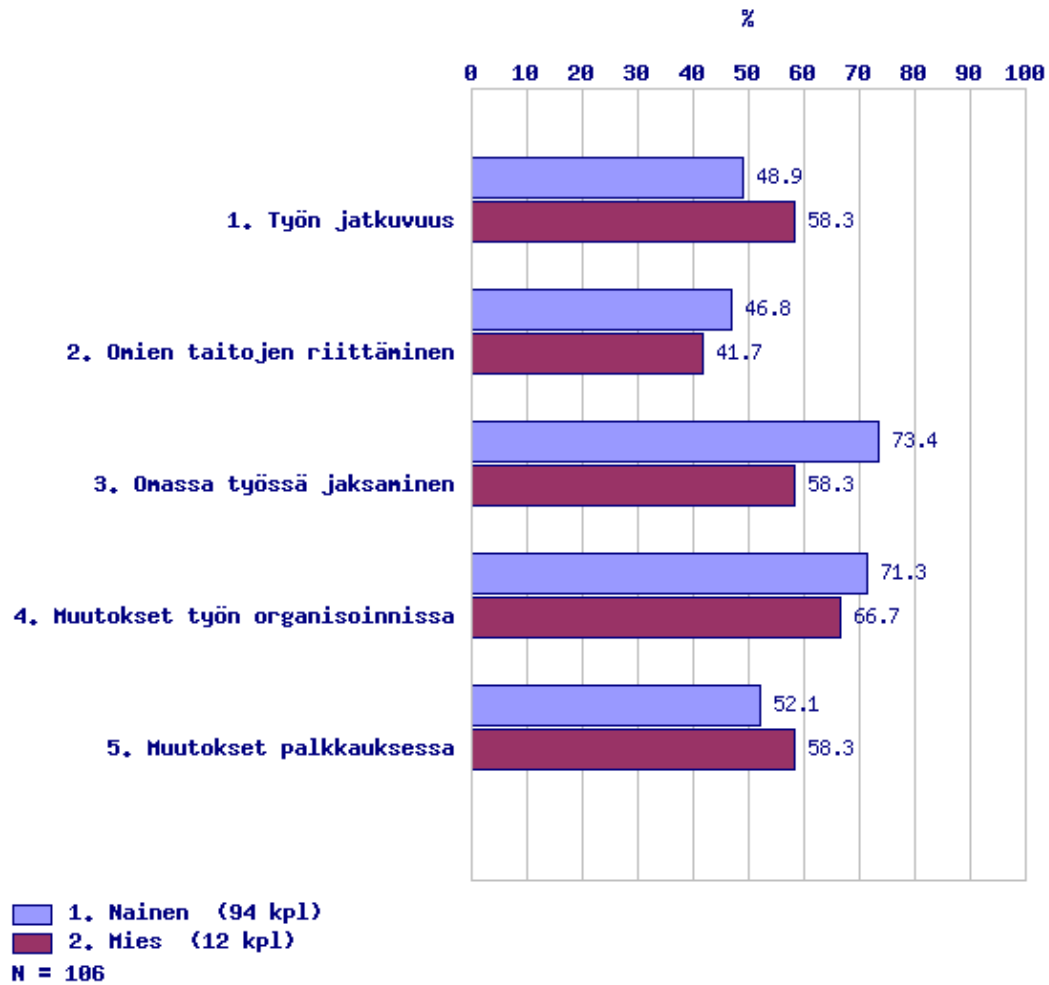
%



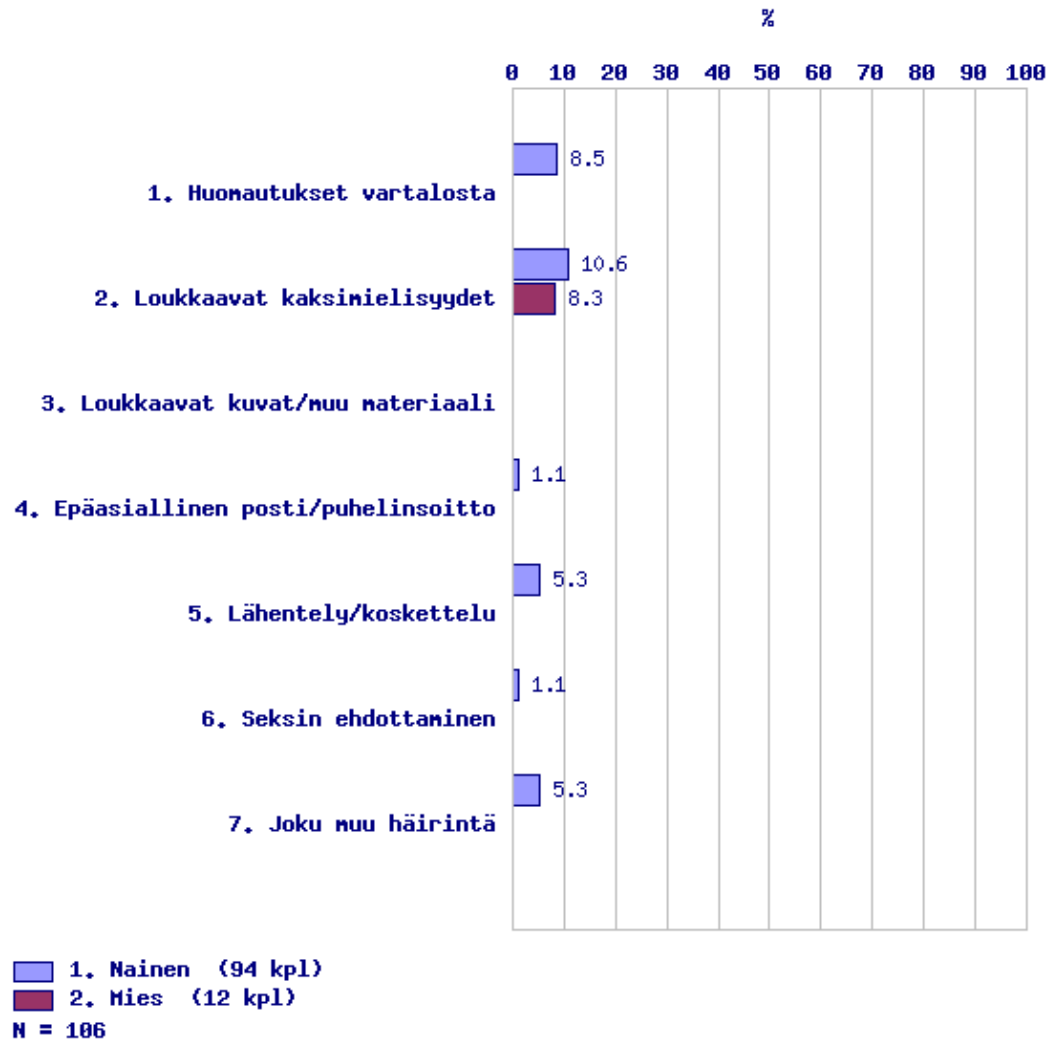
E3. Arvioi kokemaasi henkistä raskautta viime vuosina.



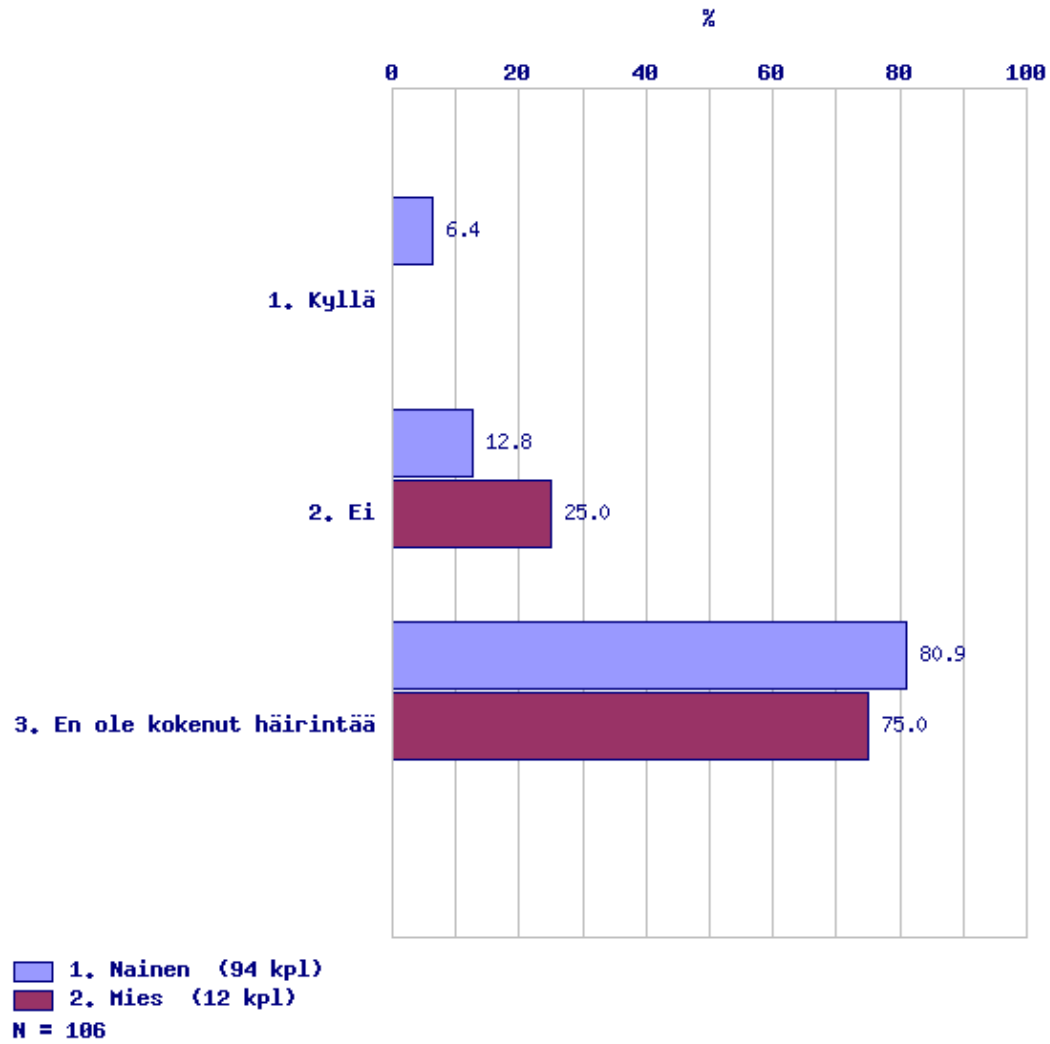
E4. Oletko ollut huolissasi seuraavien asioiden suhteen viimeisen parin vuoden aikana nykyisessä työpaikassasi?



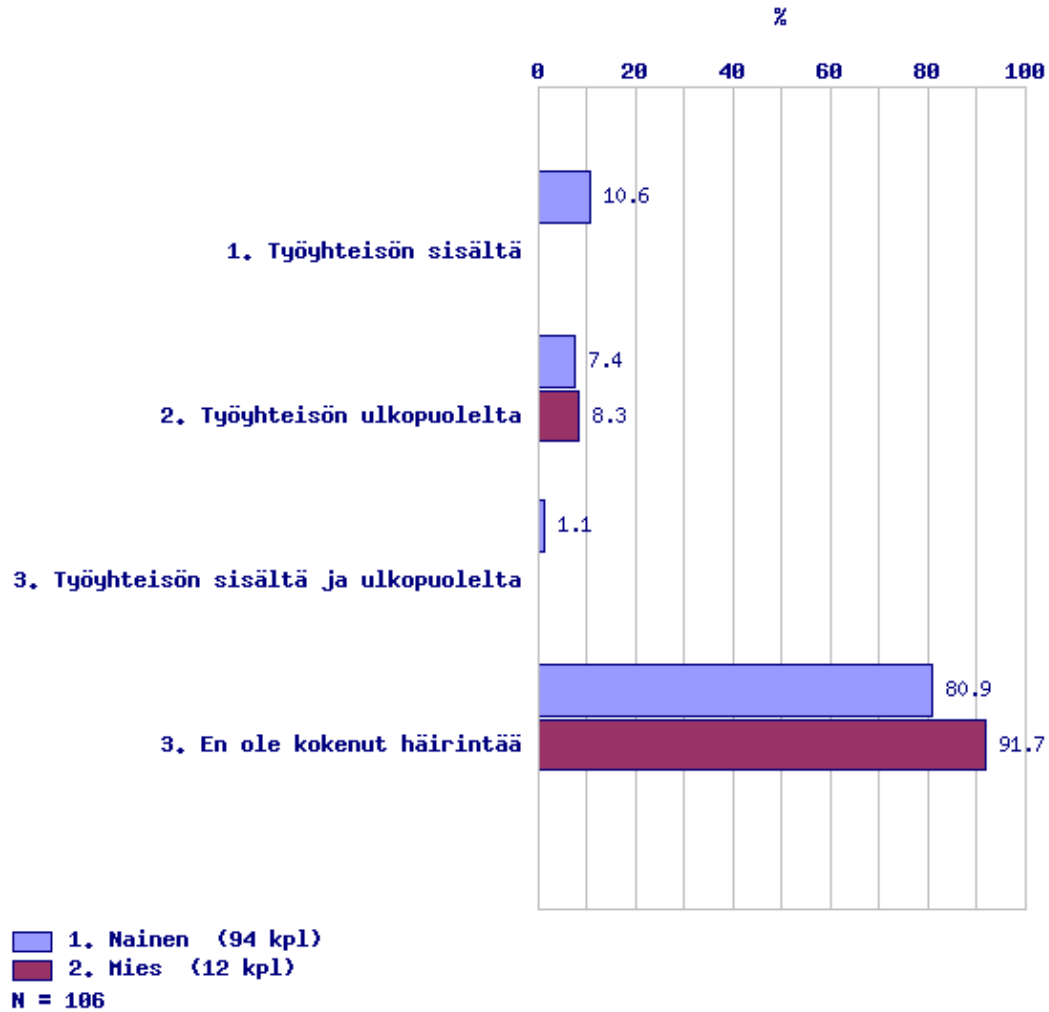
F1. Onko joku nykyisessä työpaikassasi



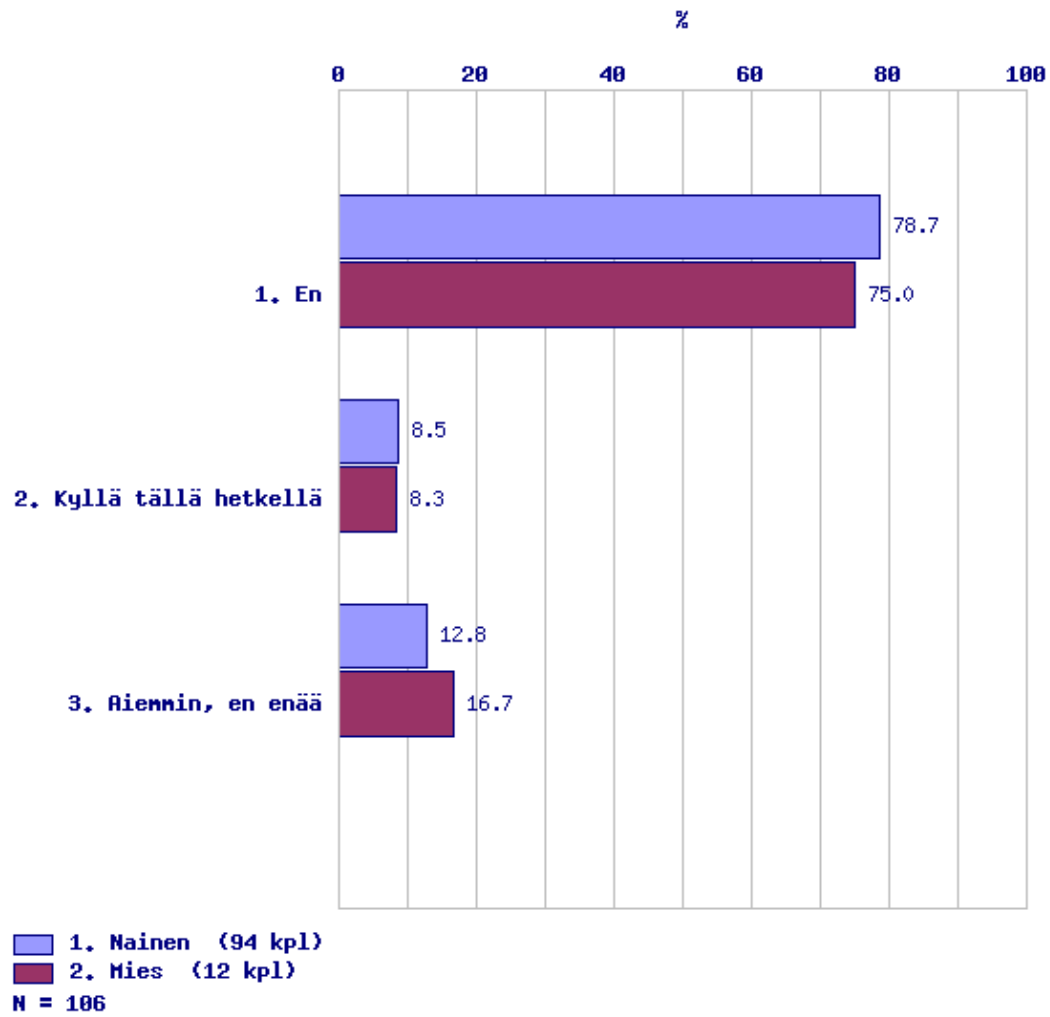
F2. Jatkuuko kokemasi häirintä edelleen?



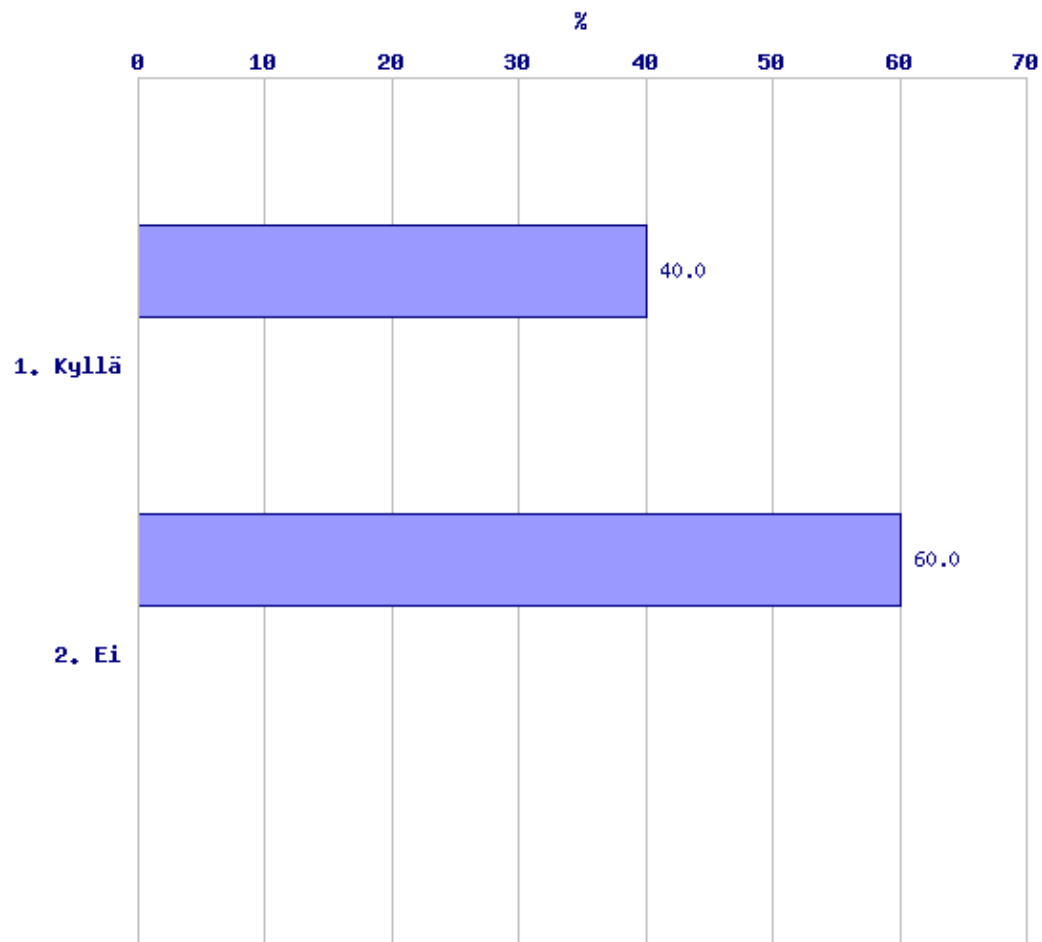
F3. Kenen taholta olet kokenut häirintää nykyisessä työpaikassasi?



F4. Oletko itse ollut kiusaamisen kohteena nykyisessä työpaikassasi?



F5. Jatkuuko kokemasi työpaikkakiusaaminen edelleen?

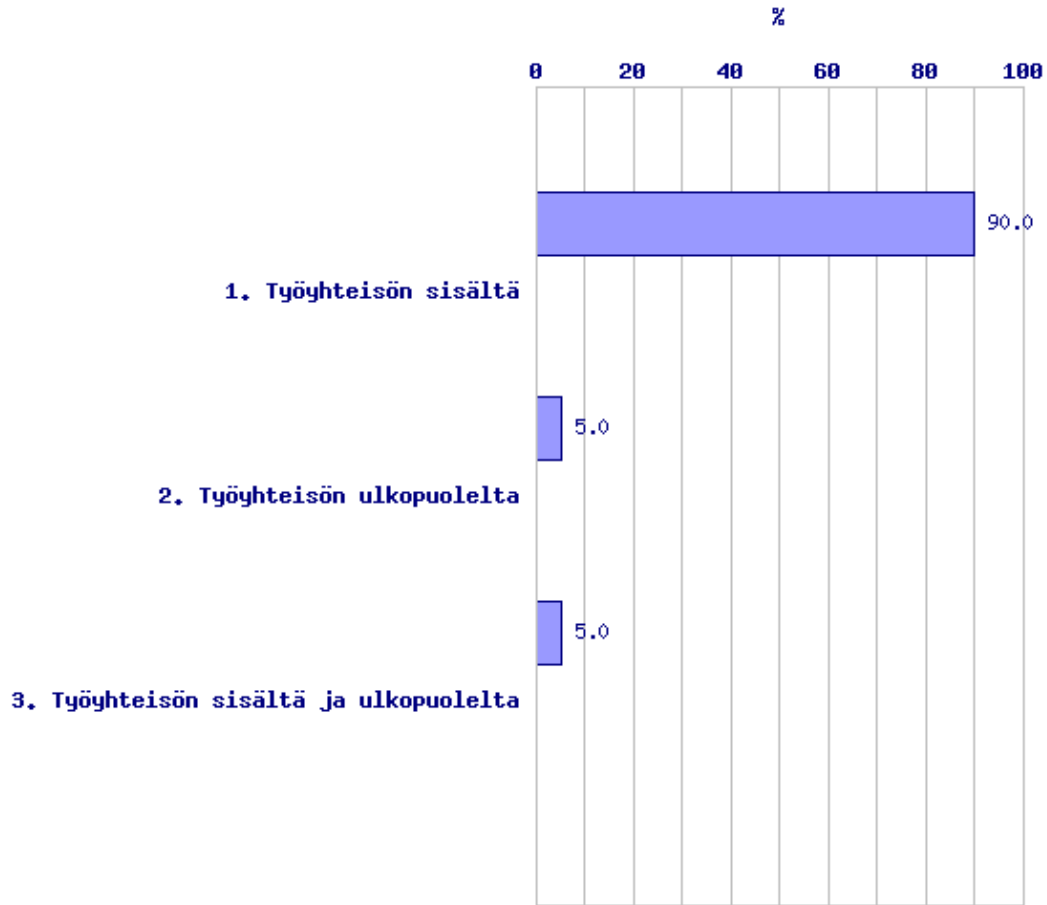


1. Nainen (28 kpl)

2. Mies < 5 kpl, tulosta ei voida näyttää

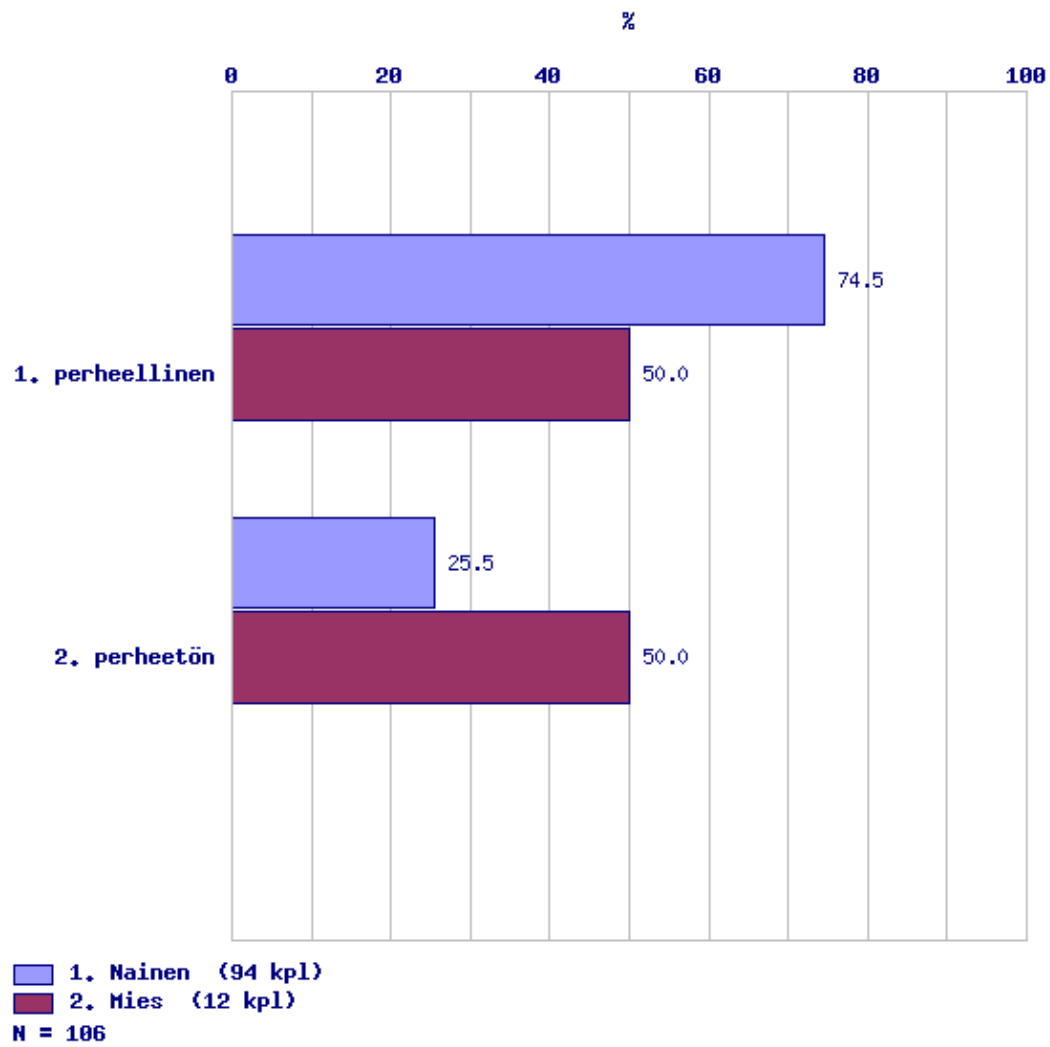
N = 23

F6. Kenen taholta olet kokenut työpaikkakiusaamista nykyisessä työpaikassasi?

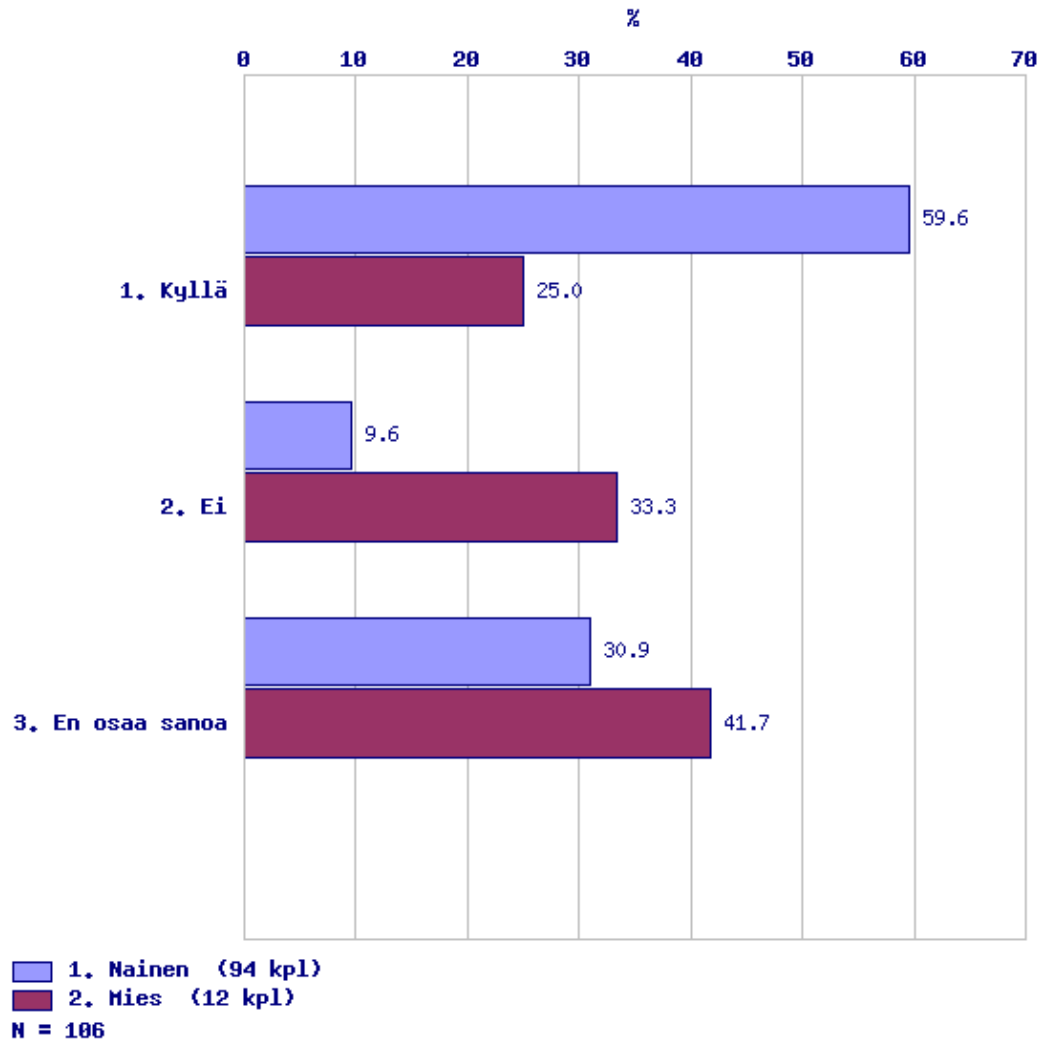


1. Nainen (28 kpl)
2. Mies < 5 kpl, tulosta ei voida näyttää
N = 23

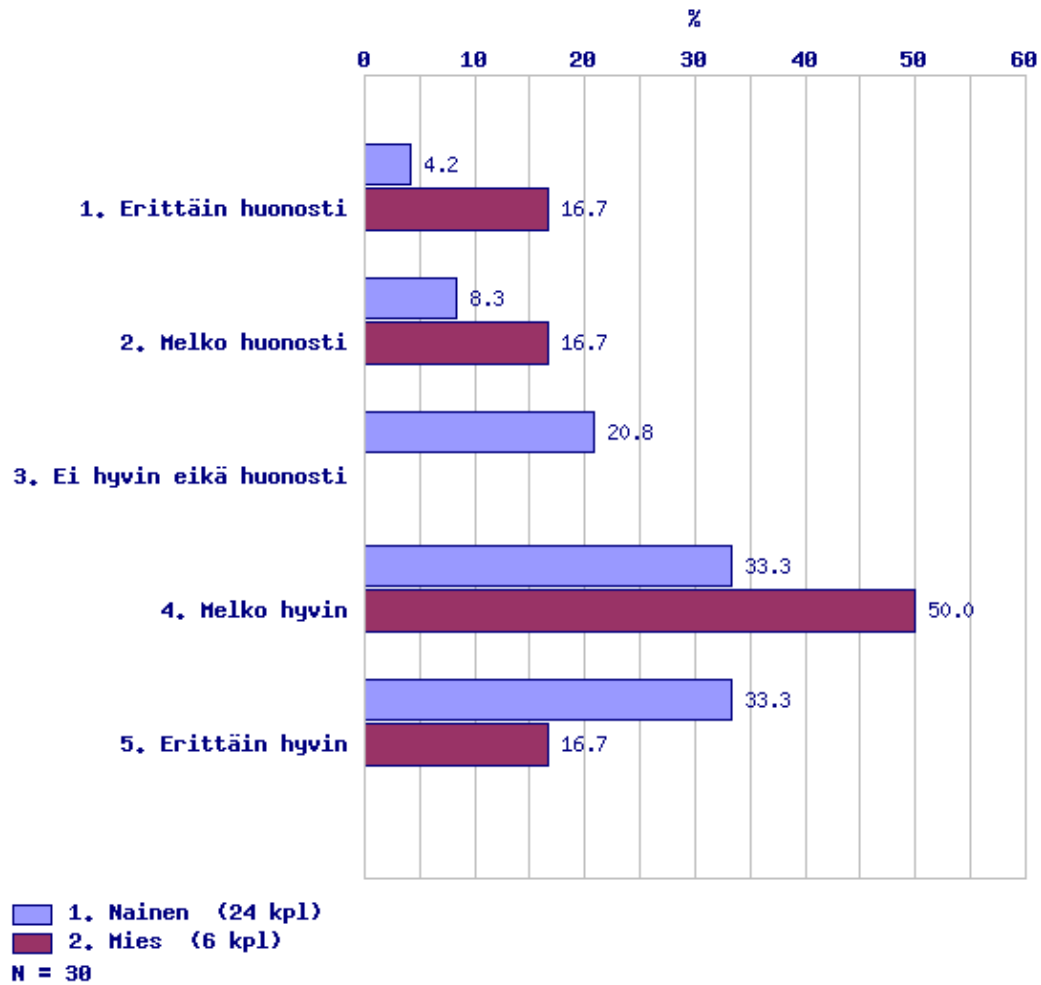
G1. Olen



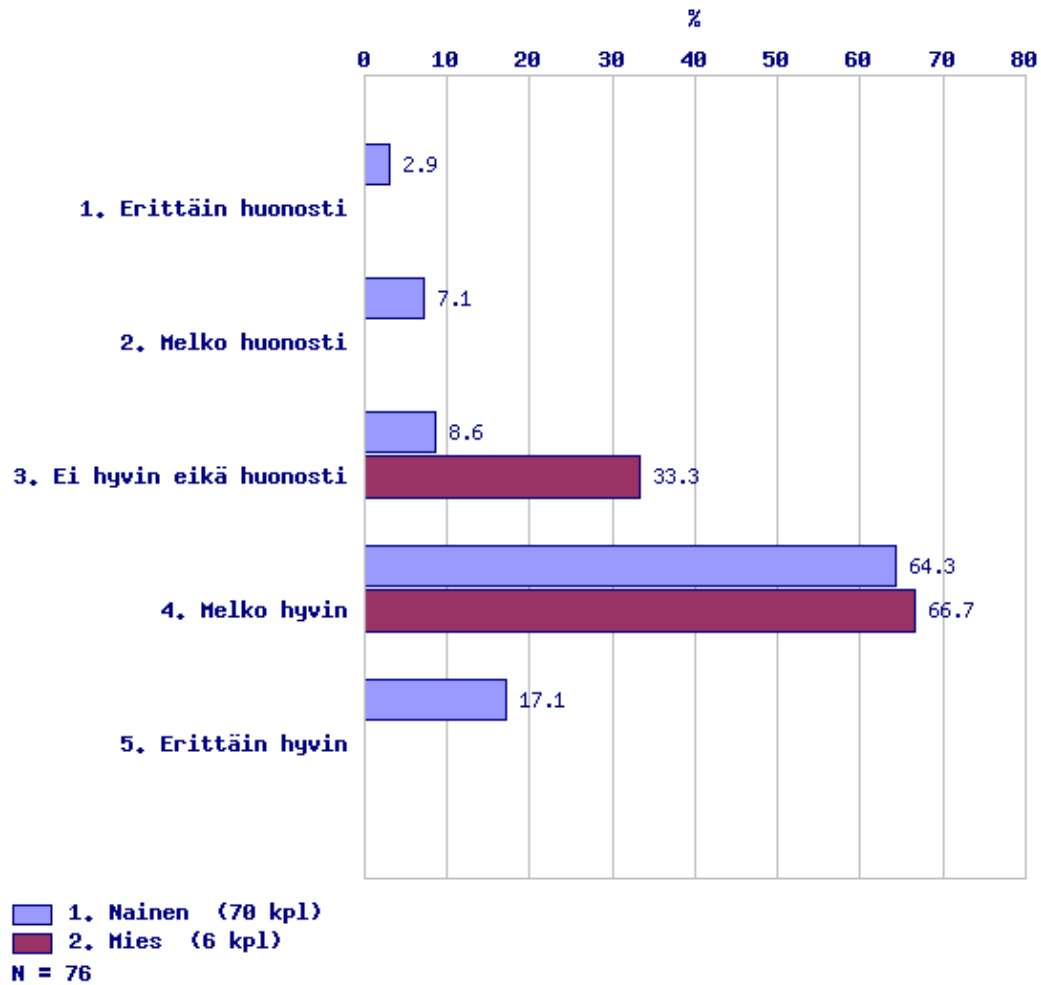
G2. Joutaako työaikasi perhetilanteen vaatiessa?



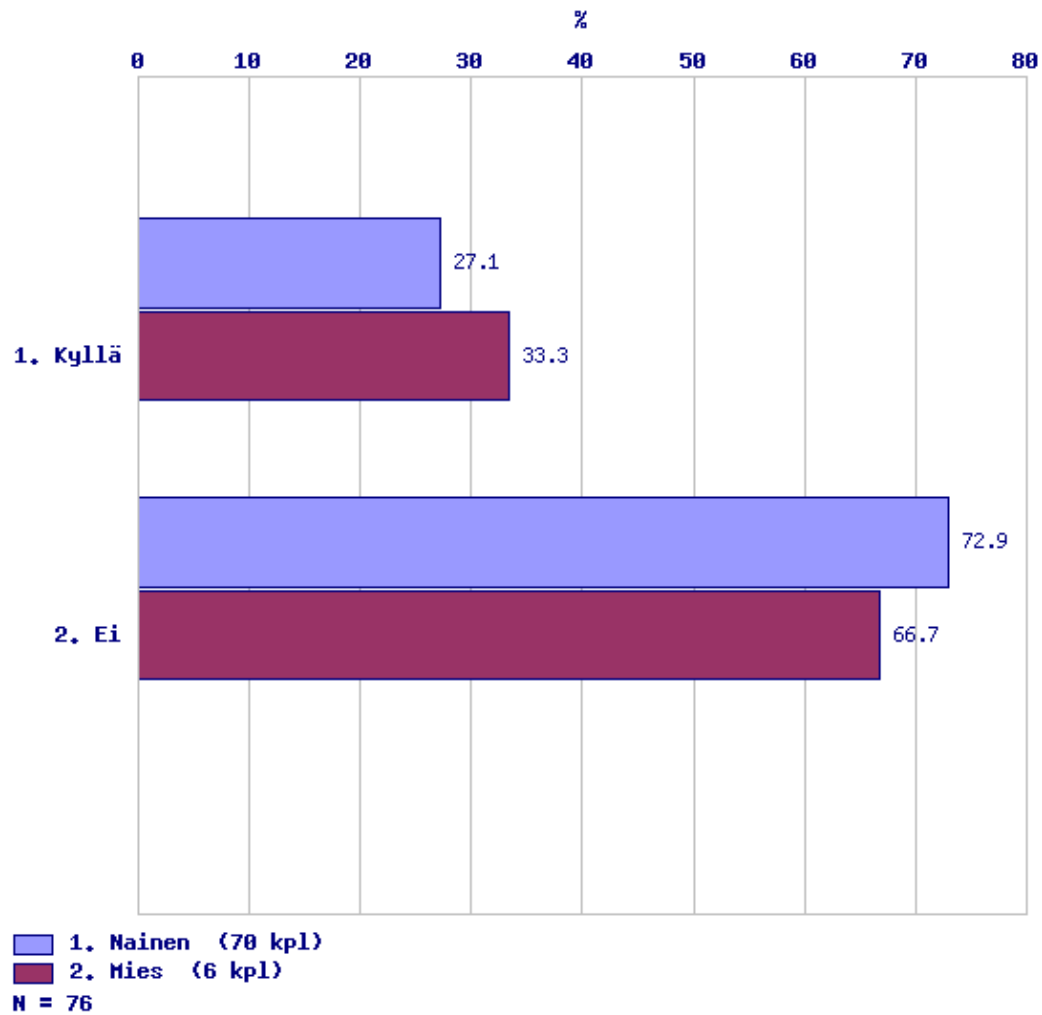
G3. Jos olet perheetön (ei huollettavia lapsia/omaisia): miten hyvin onnistut sovittamaan yhteen työn ja yksityiselämän?



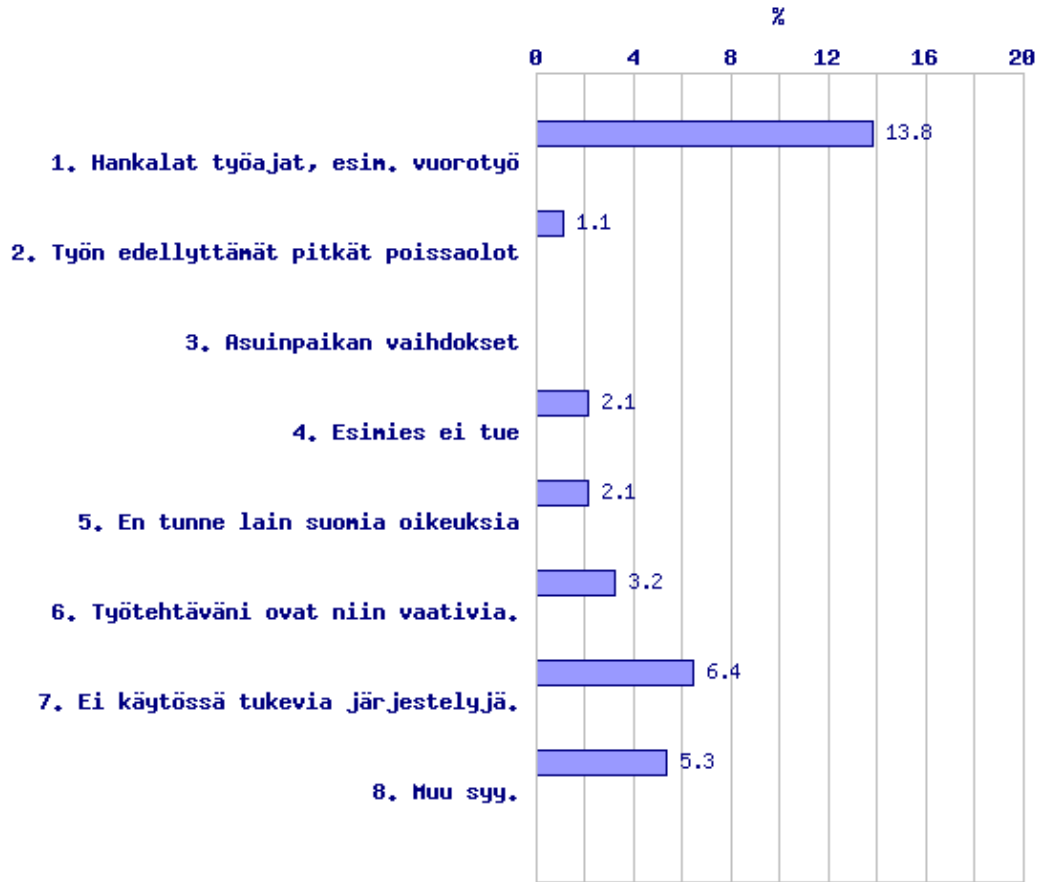
G4. Jos olet perheellinen (huollettavia lapsia/omaisia): miten hyvin onnistut sovittamaan yhteen työn ja perheen?



G5. Onko jokin asia estänyt tai haitannut työn ja perheen yhteensovittamista kohdallasi?

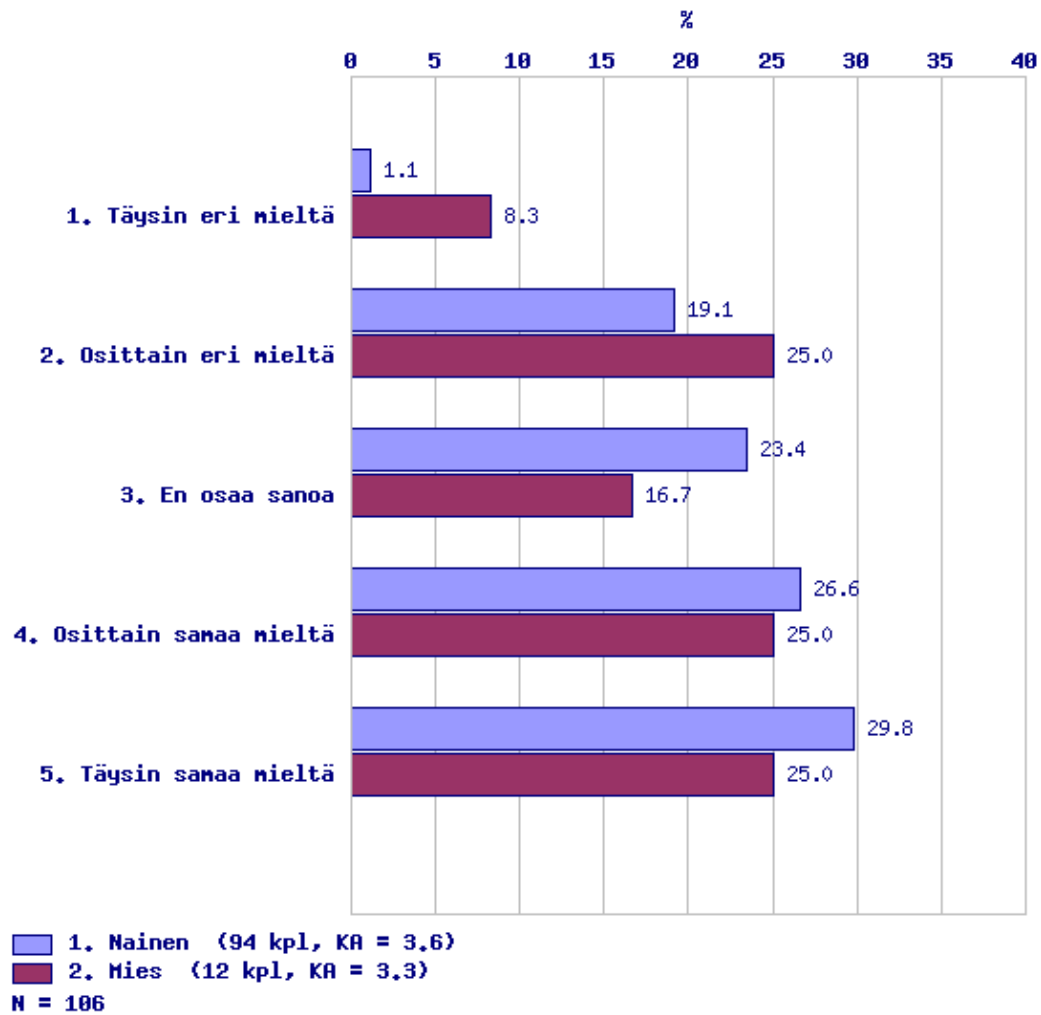


G6. Jos vastasit edelliseen kysymykseen G5 kyllä, vastaa tähän: Mitkä tekijät aiheuttavat ongelmia työn ja perheen yhteensovittamiselle?

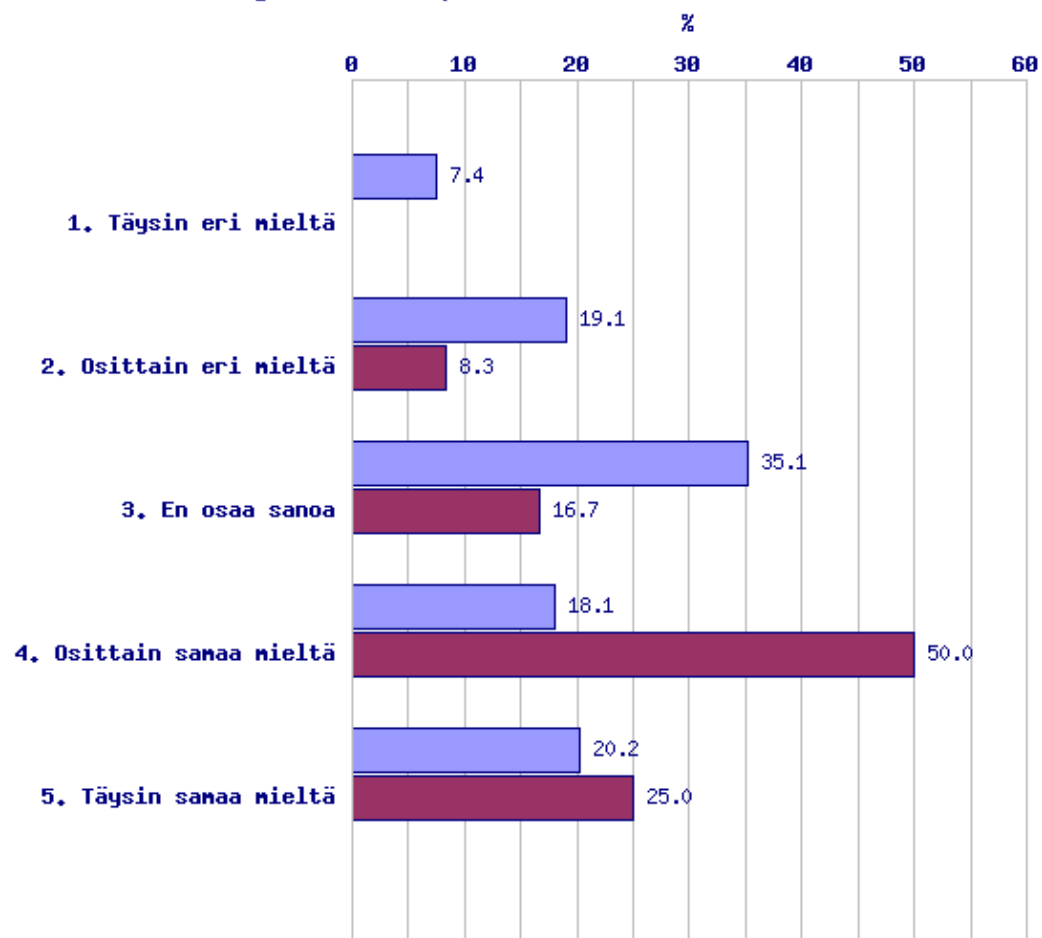


■ 1. Nainen (13 kpl)
■ 2. Mies < 5 kpl, tulosta ei voida näyttää
 N = 15

H1.1. Naisten ja miesten tasa-arvo toteutuu työpaikallani hyvin



H1.2. Naisten ja miesten palkkaus on oikeudenmukainen

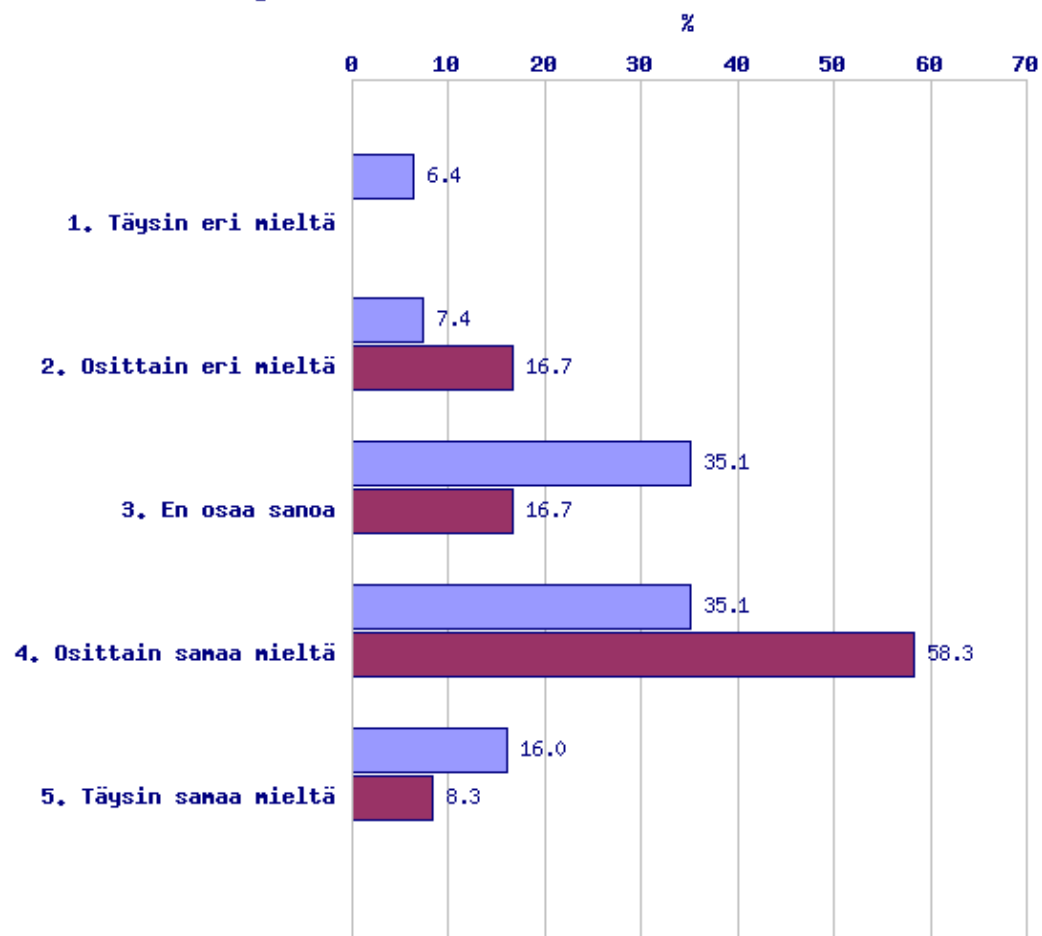


1. Nainen (94 kpl, KA = 3.2)

2. Mies (12 kpl, KA = 3.9)

N = 106

H1.3. Naisiin ja miehiin kohdistuu erilaisia odotuksia

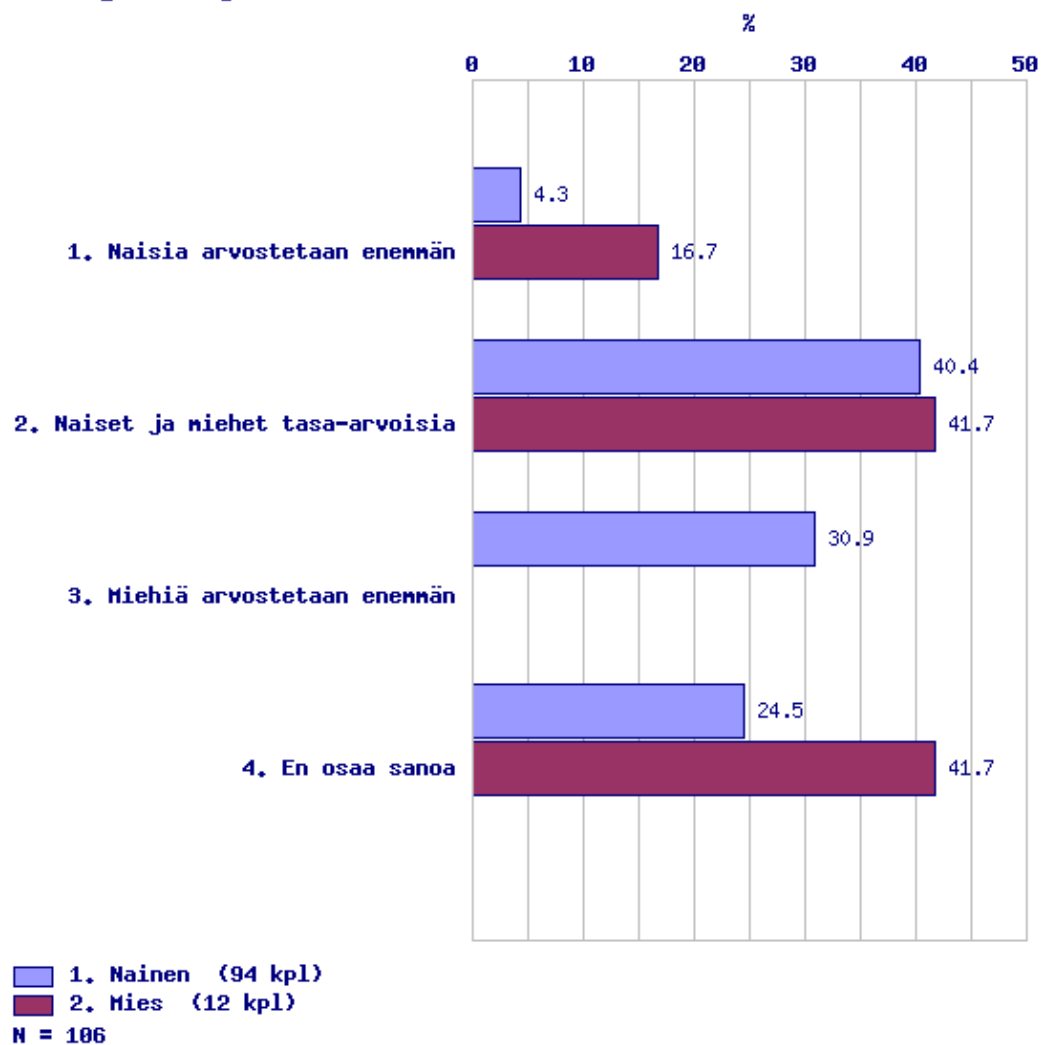


1. Nainen (94 kpl, KA = 3,5)

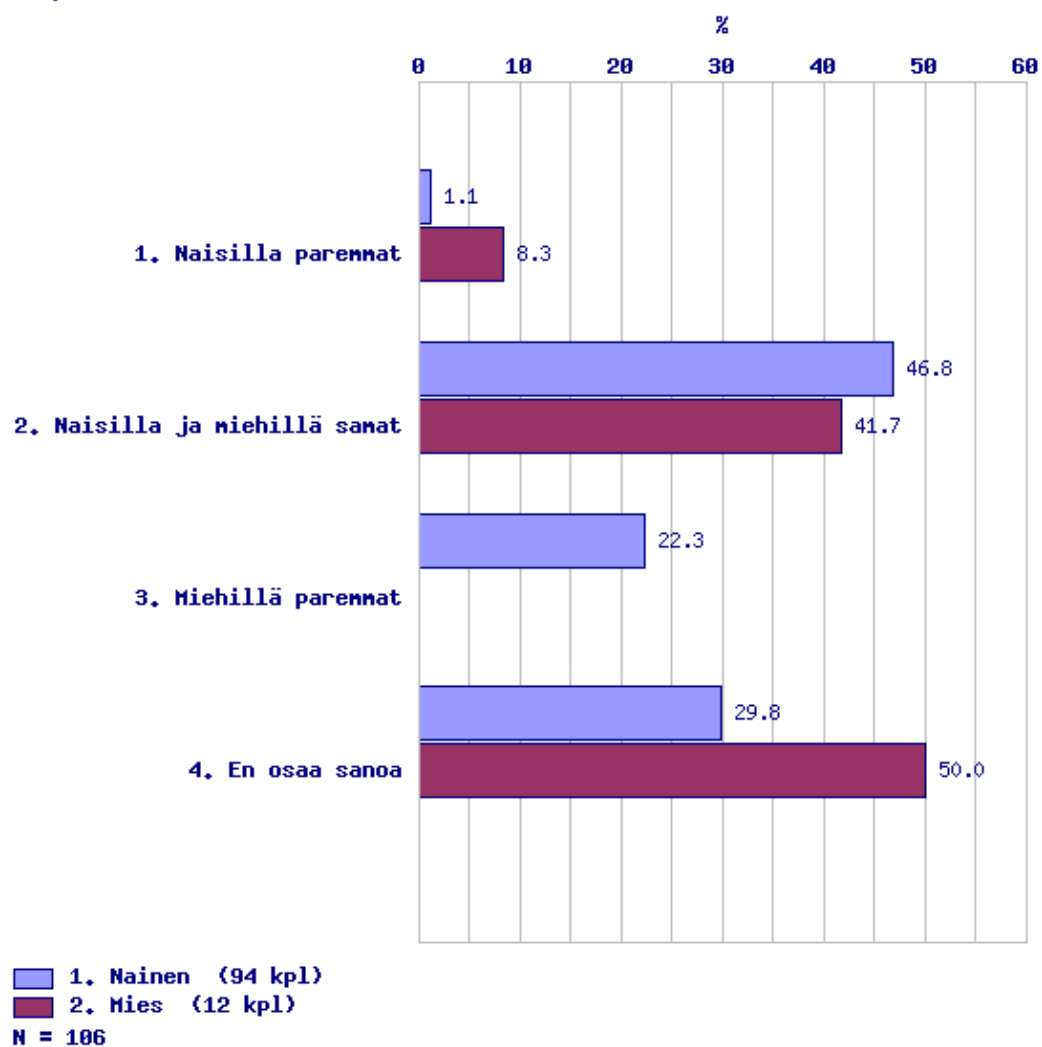
2. Mies (12 kpl, KA = 3,6)

N = 106

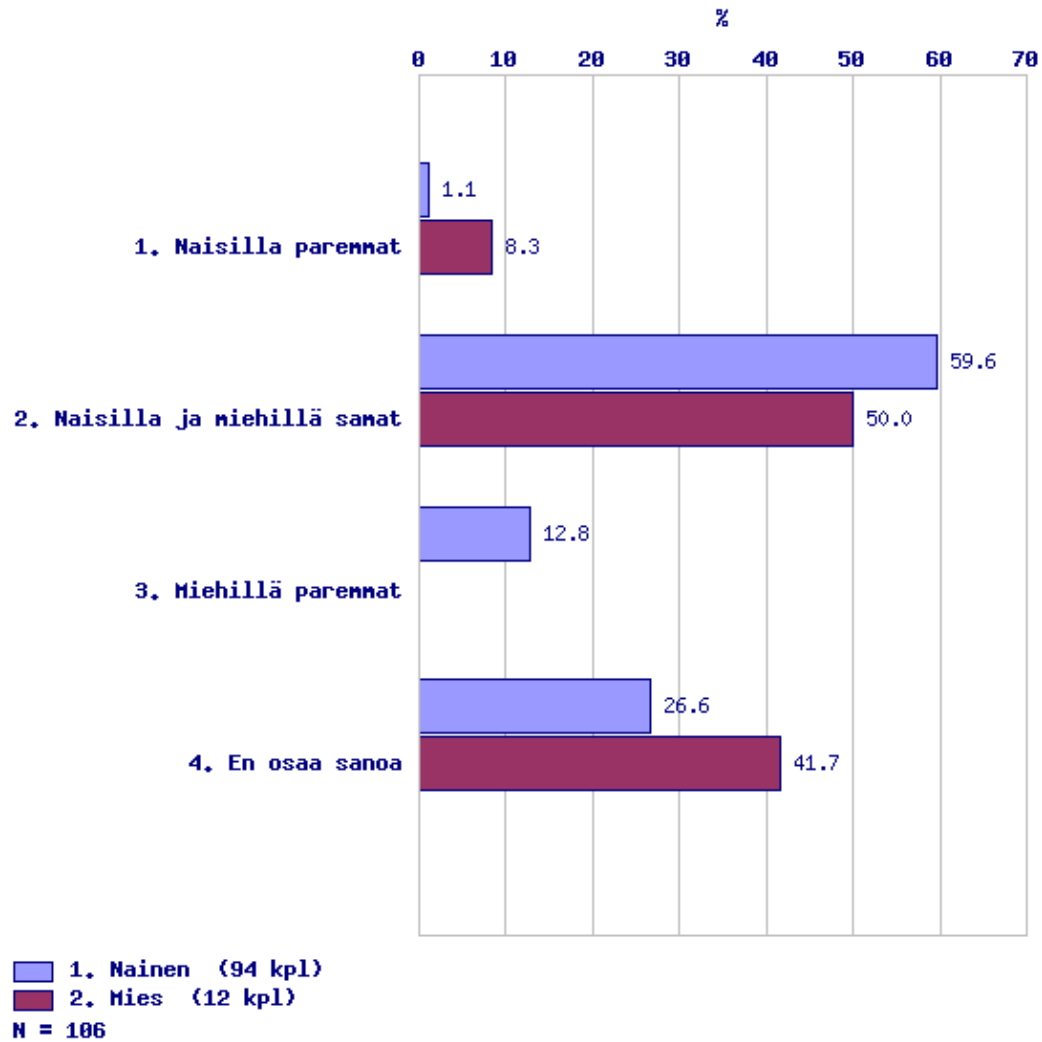
H2. Työntekijöiden arvostus



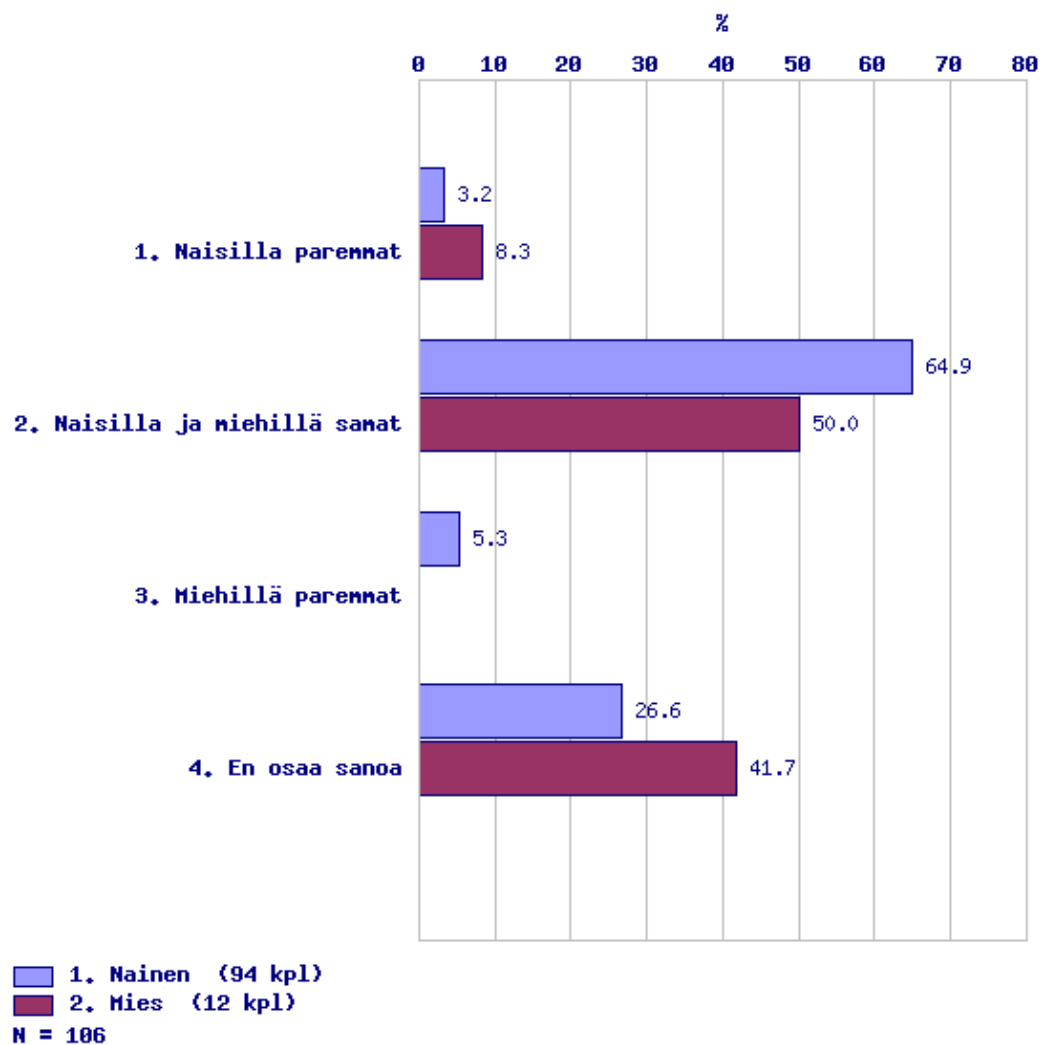
H3. Uralla etenemisen mahdollisuudet



H4. Arvioni työssä kehittymisen mahdollisuuksista

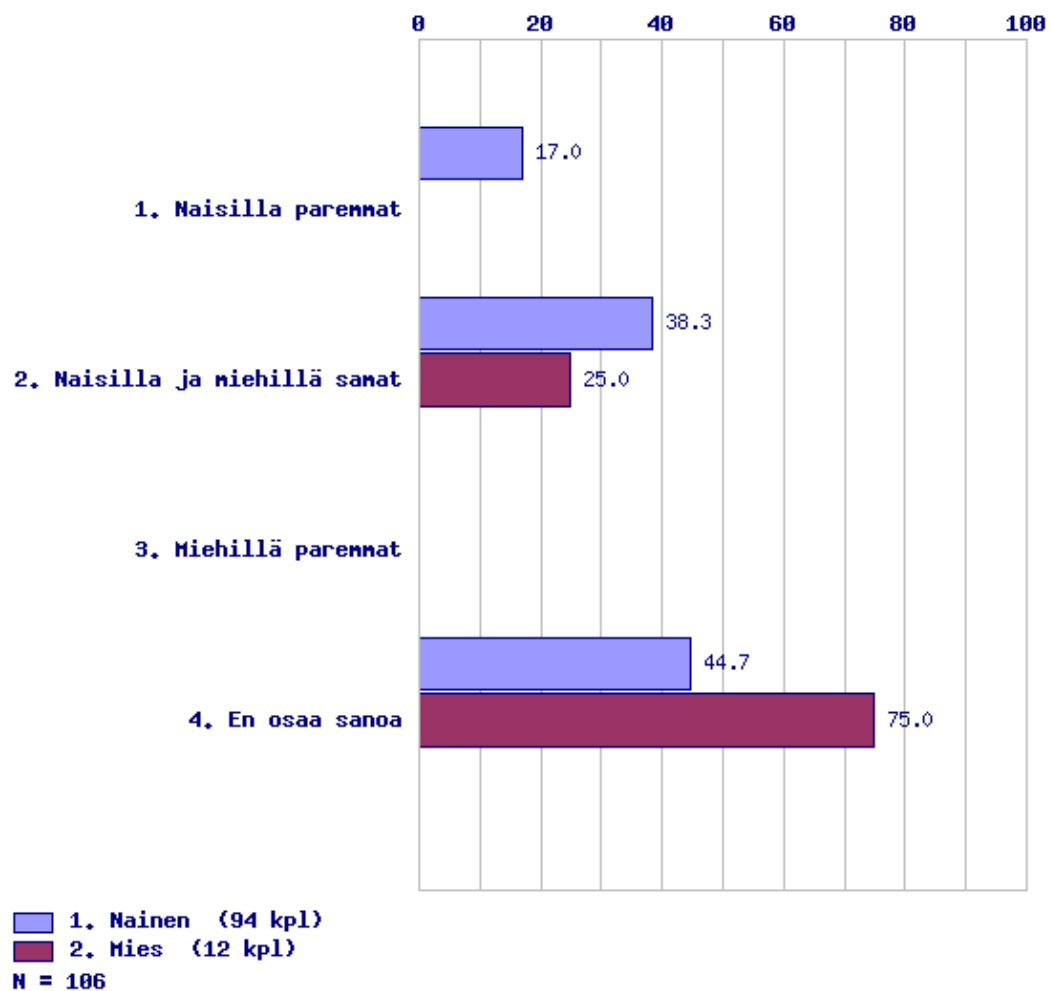


H5. Arvioni kouluttautumismahdollisuuksista

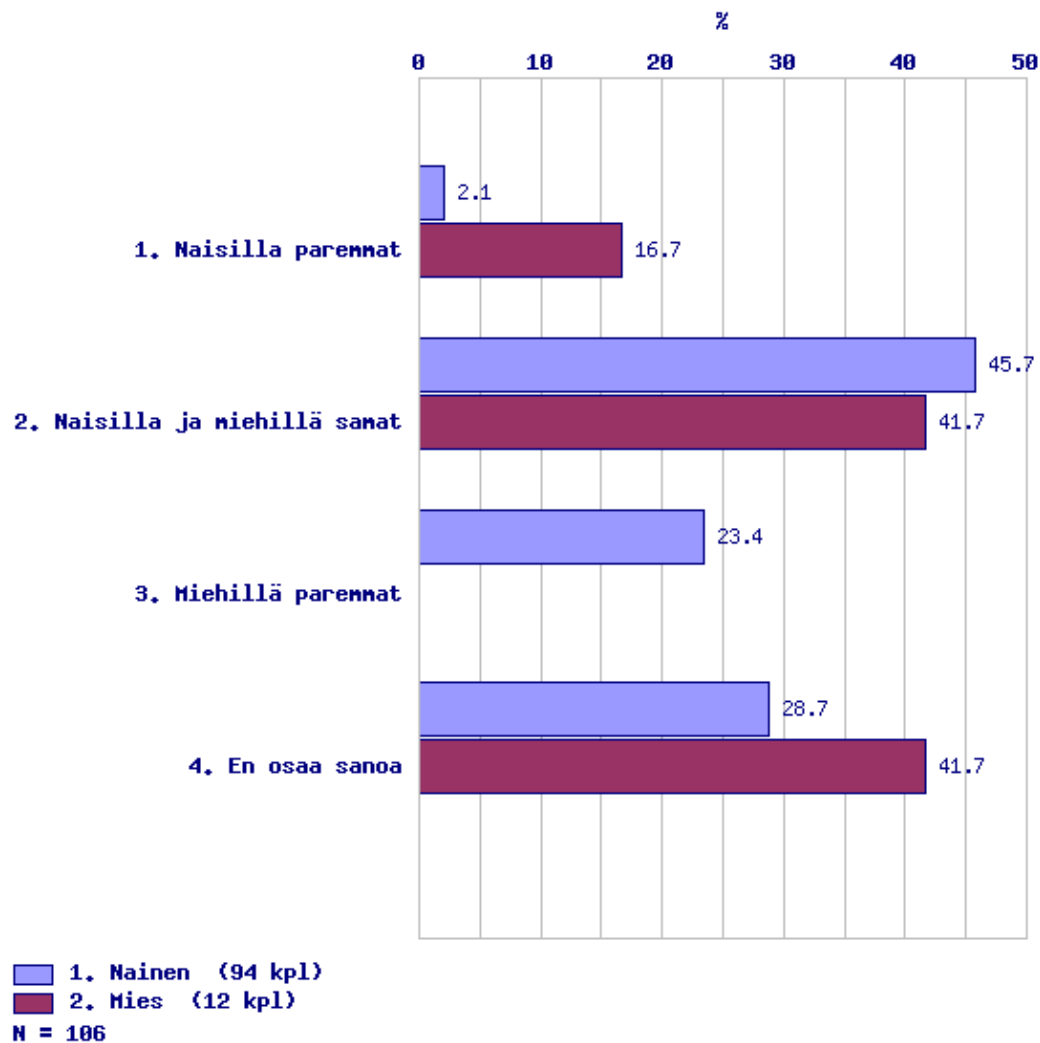


H6. Arvioni perhevapaiden käyttömahdollisuuksista

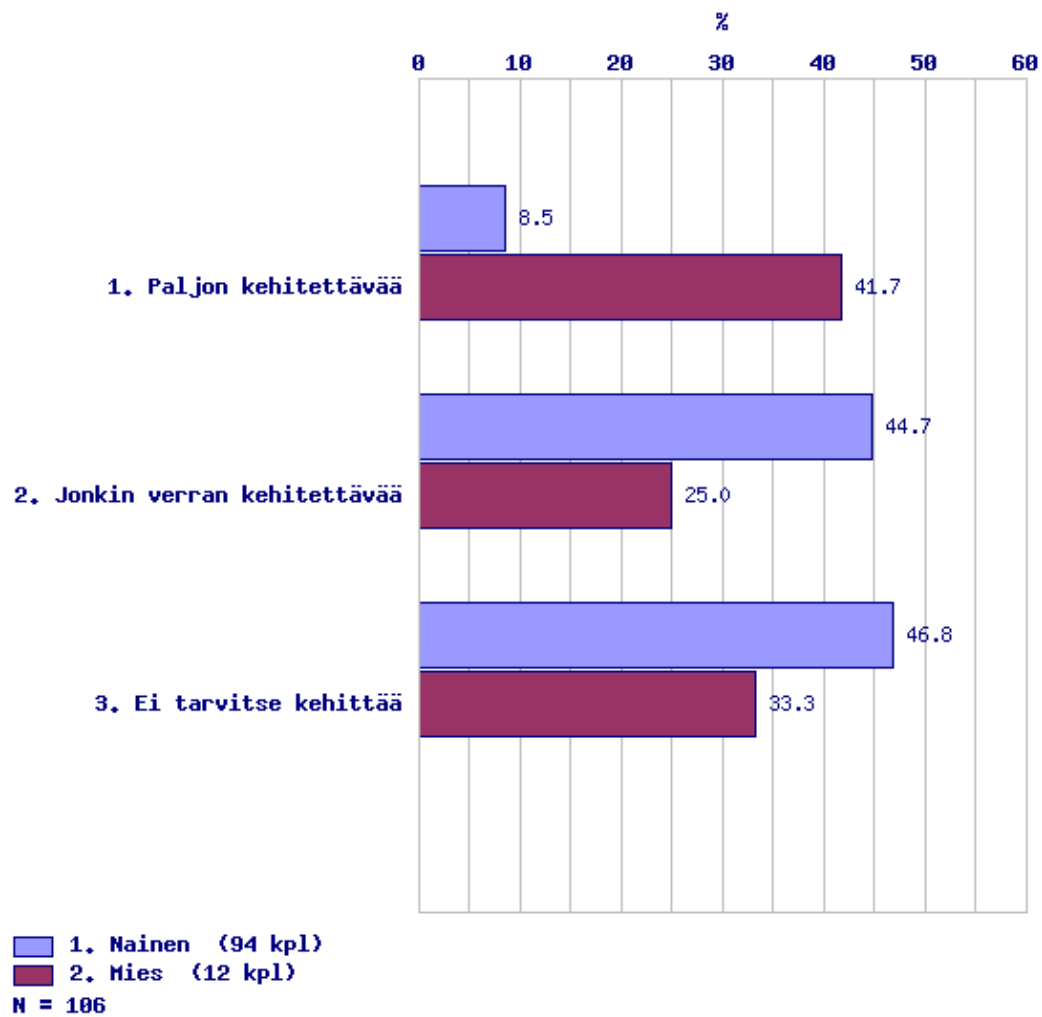
%



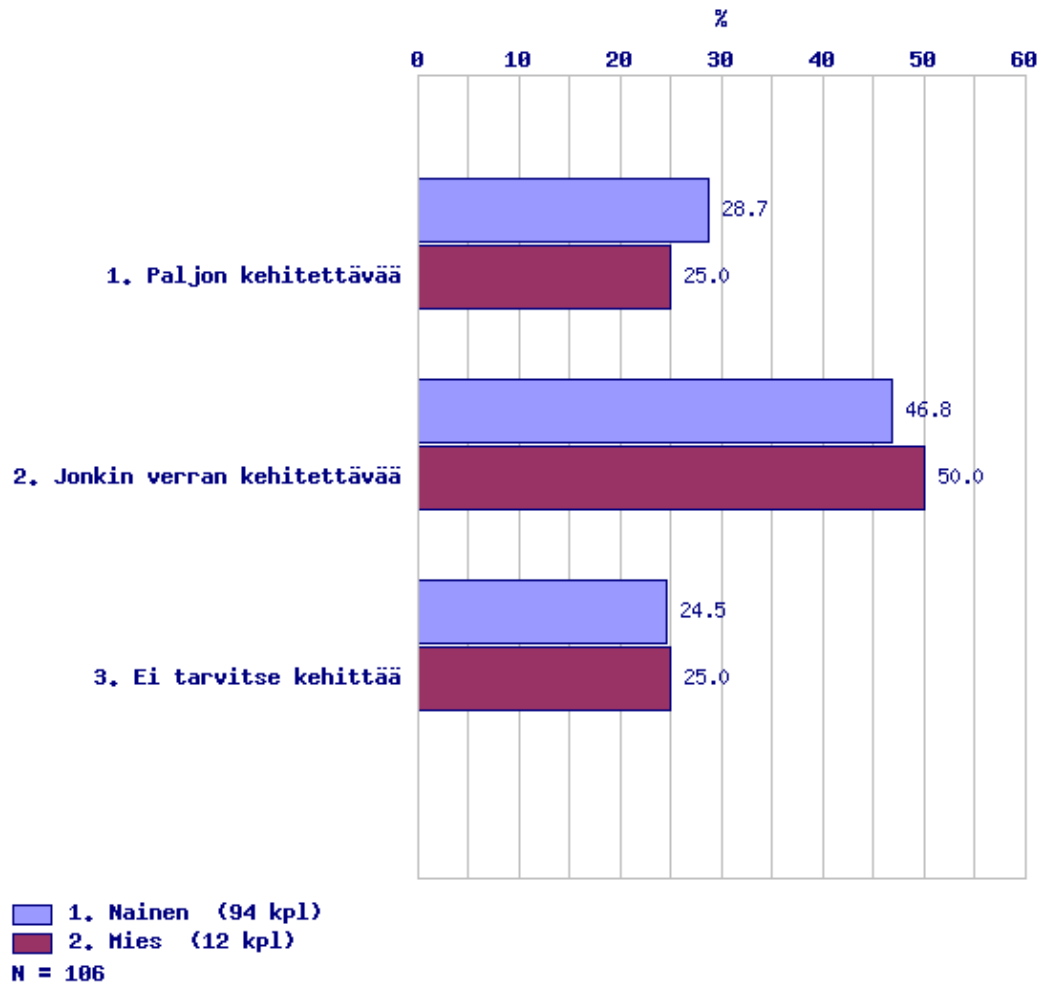
H7. Arvioni päätöksentekoon osallistumisesta



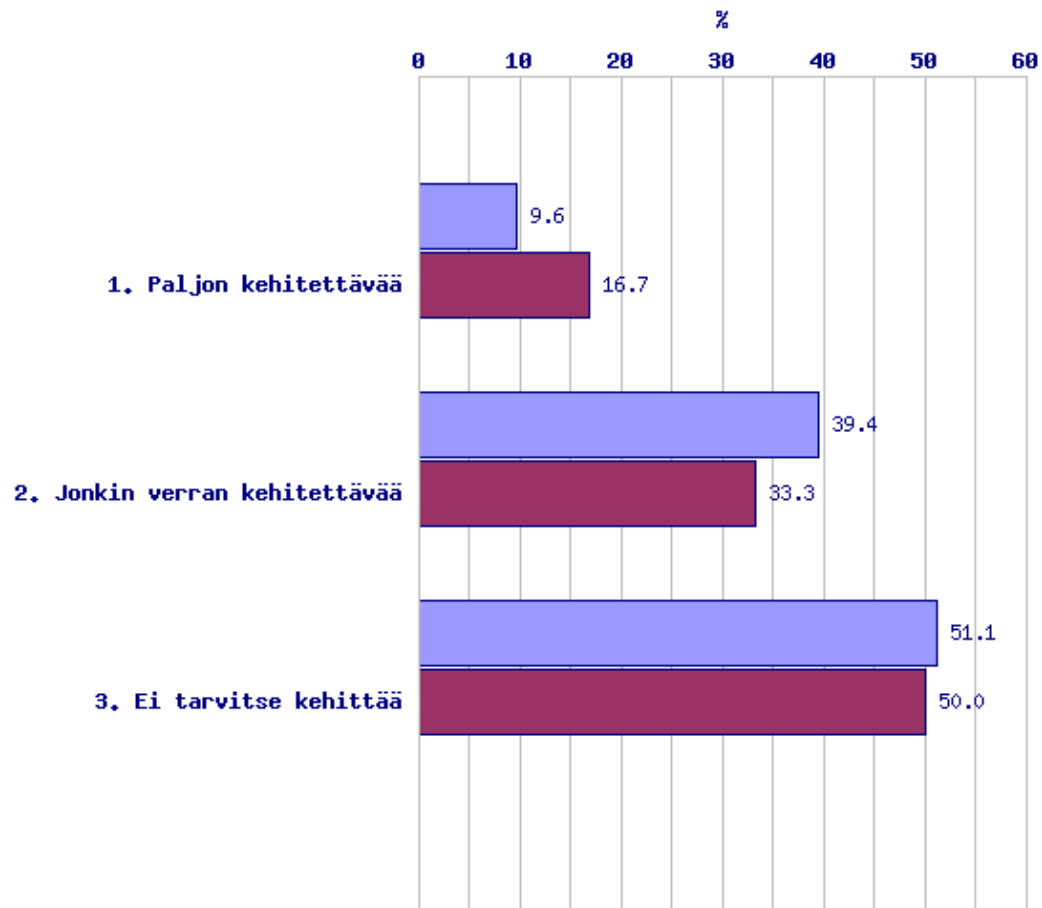
H8. Mitä tasa-arvon osa-alueita tulisi työpaikallasi mielestäsi kehittää? Ikätasa-arvo



H8. Mitä tasa-arvon osa-alueita tulisi työpaikallasi mielestäsi kehittää? Henkilöstöryhmien välinen tasa-arvo

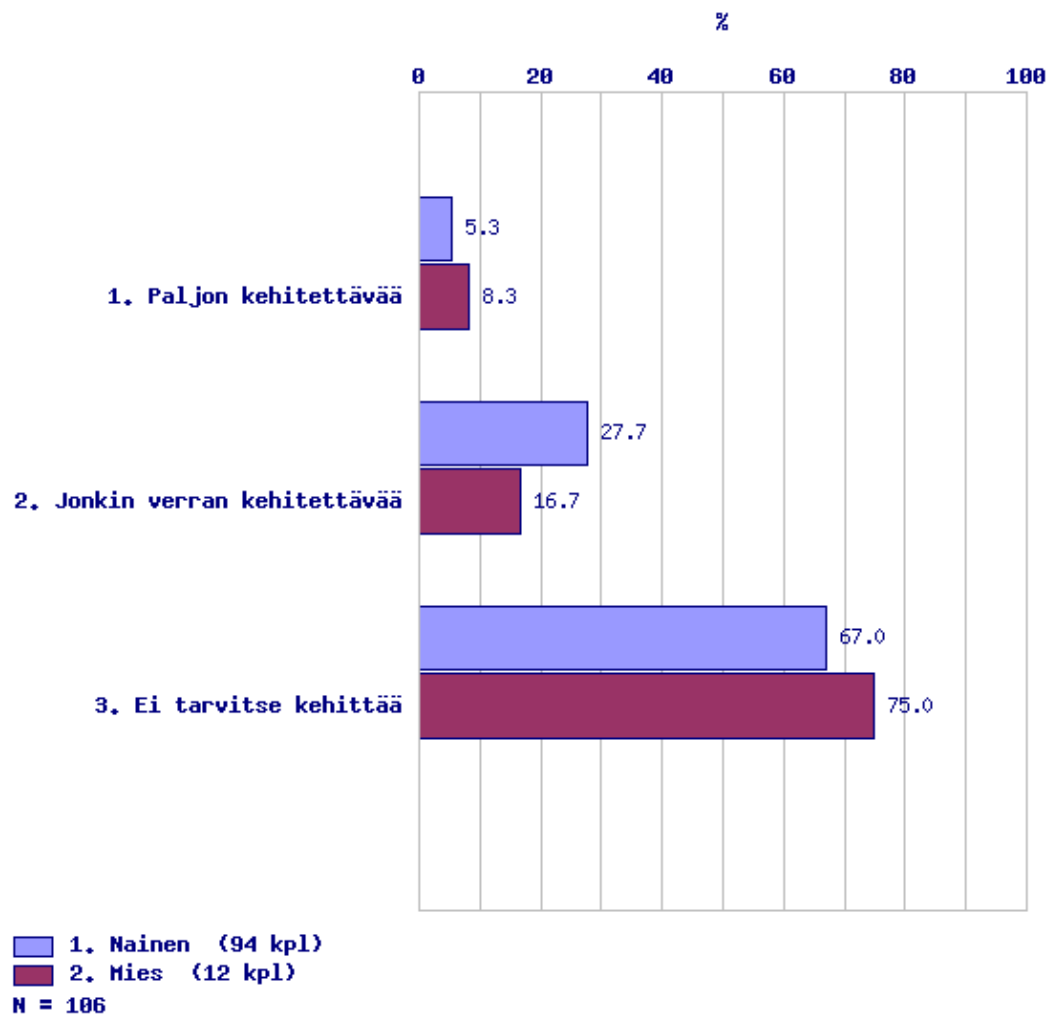


H8. Mitä tasa-arvon osa-alueita tulisi työpaikallasi mielestäsi kehittää? Sukupuolten tasa-arvo



1. Nainen (94 kpl)
2. Mies (12 kpl)
N = 106

H8. Mitä tasa-arvon osa-alueita tulisi työpaikallasi mielestäsi kehittää? Etninen tasa-arvo



• **H9. Ehdotuksesi tasa-arvon edistämiseksi tai muuta kommentoitavaa?**

◆ 1. Nainen

- ◇ ei voi olla niin, että jatkuvasti työryhmiin valitaan tietyt naiset. osa naisista ja lähes kaikki miehet saavat kevyemmän taakan, kun voivat hoitaa vain perustyönsä. näin koulussa!
- ◇ Henkilöstöryhmien välistä tasa-arvoa tulisi kehittää, ettei kunnan toiminta olisi niin näkyvästi suhteisiin perustuvaa.
- ◇
- ◇ Avointa rehellistä keskustelua ja tiedottamista. osastopalaverit joka viikoksi
- ◇ Johtajan on oltava tasa-arvoinen JOHTAJA ja luotettava työntekijöihinsä.
- ◇ Naisten palkkauksen korjaaminen ja arvostus paremmaksi, esimies huomioisi työntekijän työmäärän joka on kasvanut ajan saatossa ja uusien lakien ja käytäntöjen myötä.
- ◇ toisen työn kunnioittaminen ja arvostus
työntekijän arvostaminen
palkkausten oikeellisuus tehdystä työstä oikea palkka (neuvottelujen avoimuus)
yhtenevät korvaukset (kaikille tasapuolinen)
tiedon kulkeminen kaikille tasapuolisesti
- ◇ Miehillä pitäisi yrittää madaltaa kynnystä rohkeasti tulla töihin hoitoalalle. Keinoina voisi olla harjoittelu-aika.
- ◇ Naisille annetaan lisätehtäviä palkkaa tarkistamatta, miehille tarkistetaan aina palkkaus jos heille annetaan lisätehtäviä. Esimiehellä ei ole käsitystä kaikkien alaistensa tehtävien monipuolisuudesta ja vaativuudesta, varsinkin kun tehtävät ovat jollain erityisalueella, joka ei ole tavanomainen, eikä vertailtavissa saman palkkaluokan henkilöryhmän kanssa, näissä tilanteissa palkkaus ei ole tehtävien mukainen.
- ◇ Jokaista saman koulutuksen omaavaa työntekijää tulee kohdella saman-arvoisena. Esimiehellä ei saisi olla suosikkeja.
Joustavuutta myös esimieheltä, esim. lomiin vaikuttaminen.
Vallan käyttö esimies vs. alainen (esim. "hankala" alainen kärsii työvuorosunnittelussa)
- ◇ Koulupuolella suurin epätasa-arvo on erilaiset opetusvelvollisuudet eri aineen opettajilla. Niihin ei pystytä kuntatasolla vaikuttamaan.
- ◇ Suvaitsevaisuuden tukeminen työyhteisöissä
- ◇ Työpaikallani ei ole miespuolista henkilöstöä, vertailu siksi hankalaa.

◆ 2. Mies

- ◇ Tasa-arvoasiat ovat aika hyvällä mallilla, mutta yksittäinen henkilö voi tuntea että ei ole. Siihen auttaa parhaiten määrätietoinen tasa-arvon kehittämistoiminta.